

SIAM HOLIDAYS

Voyage 13 Jours Thaïlande

Ref: T-13-A

Les richesses du Royaume de Thaïlande.

Bangkok - Maha Sawat - Kamphaeng Phet - Sukhothai - Si Ratchanarai - Suan Lahu
Mae Kampong - Chiang Mai - Bangkok.

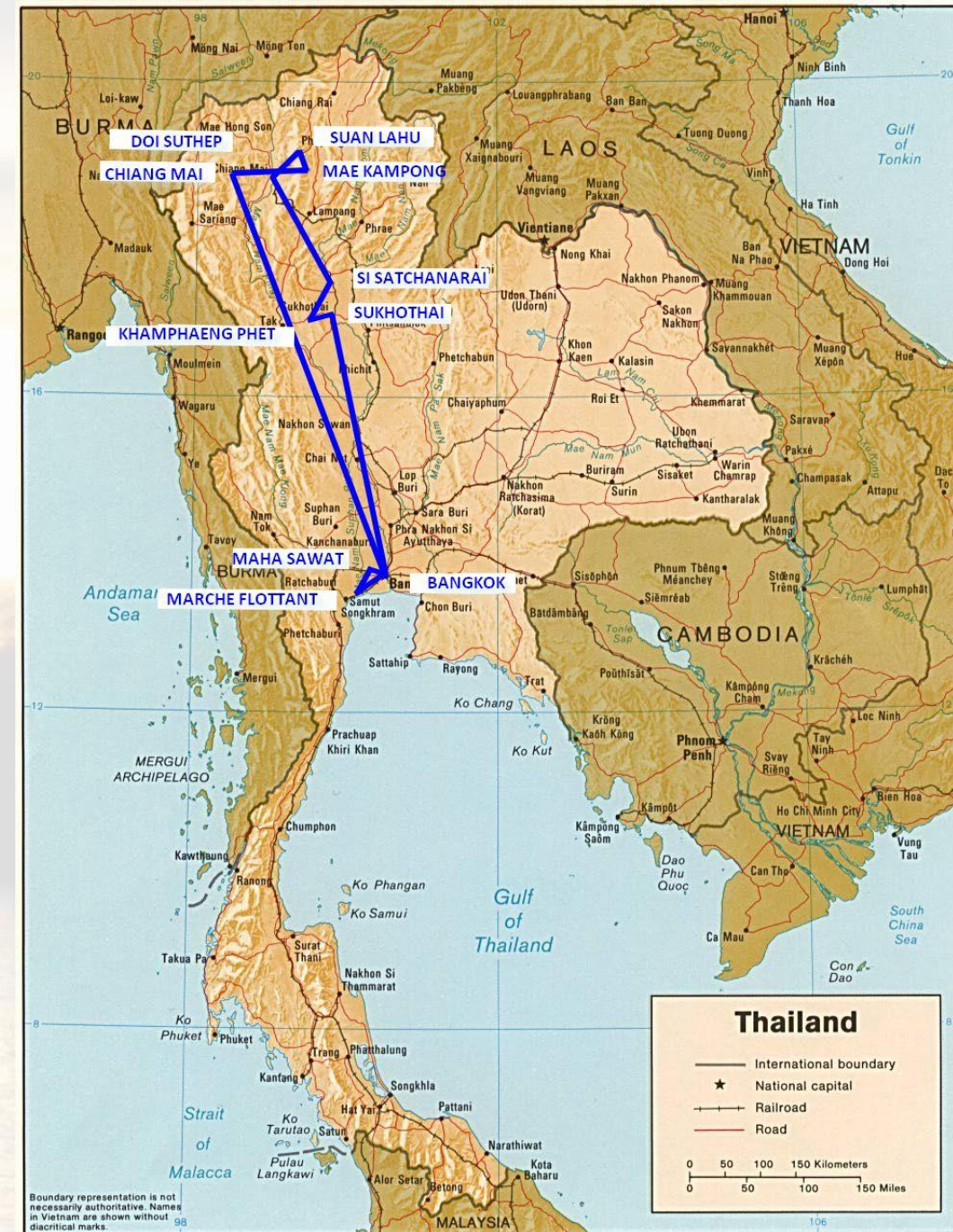
Ce circuit comporte les étapes suivantes :

- Maison de Jim Thompson.
- Tour Mahanakhorn et son Rooftop.
- Quartier de Rambuttri & Khao San Road.
- Grand Palais et son Bouddha d'émeraude.
- Wat Pho et son Bouddha couché.
- Wat Arun.
- Dîner Croisière sur le fleuve Chao Phraya.
- *Musée National de Bangkok.
- Dégustation de « Street Food» dans Chinatown.
- Klong de Maha Sawat.

- *Musée fermé le lundi et le mardi.

*Possibilité de dormir au milieu des rizières en terrasses, uniquement de juillet à octobre.

- Cité historique de Kamphaeng Phet.
- Cité historique de Sukhothai.
- Cité historique de Si Satchanarai.
- Tribu Lahu et leurs plantations.
- Nuit dans un village des montagnes.
- Cours de cuisine.
- Rencontre avec les éléphants.
- *Randonnée en forêt d'une journée.
- Wat Pha Lat.
- Doi Suthep.
- La fabrication d'ombrelles.
- Balade en forêt et retour en radeau de bambou.
- Balade en bateau sur la rivière Ping.
- Et une multitude de choses encore, impossible à toutes lister ici !



Jour 1 : Arrivée Bangkok , Maison de Jim Thompson et Mahanakhorn Tower.

Notre guide vous accueillera à votre arrivée à l'aéroport et suivant l'heure, Vous irez avec votre guide et votre van privé découvrir la surprenante maison de Jim Thompson, située en plein cœur de Bangkok. C'est un véritable trésor d'architecture, d'art et d'histoire. Un havre de paix, construit par l'entrepreneur américain Jim Thompson, surnommé le «Roi de la Soie».

Dans son écrin de verdure, composée de six maisons thaïlandaises traditionnelles en teck, **cette demeure exceptionnelle est imprégnée de l'histoire mystérieuse qui l'entoure.** Mais je vous laisse découvrir la suite sur place (visite guidée par une employée francophone du site en plus de votre guide).

Vous pouvez consulter cet excellent article ici : [La maison de Jim Thompson : un havre de paix au cœur de Bangkok » thaïlande-fr](#)



Votre van et votre guide vous conduiront ensuite au pied de **la plus haute tour de Thaïlande**.

Vous monterez au sommet pour contempler le magnifique spectacle qu'offre la ville de Bangkok vue de si haut.

Une des zones de la terrasse a un plancher de verre. Se balader au-dessus de la ville est une sensation indescriptible, même si cela est réservé aux plus vaillants.

Vous rentrerez ensuite à votre hôtel



L'hôtel 4 étoiles se situe dans un des quartiers les plus prisé de Bangkok (Tout près des fameuses *Rambuttri et Khao San road*).

D'un très bon confort, avec piscine sur le toit, il a la particularité d'être assez central, ce qui facilitera grandement vos déplacements dans Bangkok et vos futures visites.

Excellent petit déjeuner buffet.

*** D'autres choix d'hôtels sont proposés en option à la fin de cette présentation. Dans des catégories différentes.**



En début de soirée, vous pourrez, si vous le souhaitez, vous promener, puis dîner, dans les très fameuses *Rambuttri Road* et *Khao San road*, très proches de votre hôtel.

C'est un des endroits où beaucoup d'occidentaux se retrouvent le soir. C'était depuis ces rues que les voyageurs du siècle dernier partaient en bus pour Katmandou, Hanoï, Saïgon, Vientiane...

Vous trouverez quantités de restaurants de toutes sortes, ainsi que de la «Street-food» et même des insectes, ou du crocodile à la broche si le cœur vous en dit...



Jour 2 : Les temples incontournables de Bangkok. Rooftop en soirée.

Après le petit déjeuner, à 08h30, votre van et votre guide vous emmèneront à moins d'un quart d'heure de votre hôtel pour visiter le Grand Palais (*Wat Phra Kaeo*). L'attraction principale de la cour extérieure est le *temple du Bouddha d'émeraude*, qui a été sculpté à partir de jade vert d'une grande pureté.

Il est normalement interdit de le prendre en photo, même s'il est possible d'en trouver des milliers sur internet. Par respect, nous évitons d'en mettre une dans nos présentations.

Vous pouvez visionner notre vidéo sur notre chaîne qui vous donnera un aperçu de ce que vous découvrirez pendant votre visite :

<https://youtu.be/H293Z-sqinE>

Après la visite du Grand Palais, vous irez en «Tuk-Tuk» au *Wat Pho*. Célèbre pour son fameux Bouddha couché. Il y a un code vestimentaire à respecter mais votre guide vous expliquera ça.



Ensuite, en sortant du **Wat Pho**, vous irez à l'embarcadère à quelques mètres, pour prendre un bac traversant le fleuve Chao Phraya, afin de visiter le **Wat Arun**.

C'est un très bel édifice de l'autre côté du fleuve. Du côté de l'ancienne capitale du Siam avant Bangkok : Thonburi.

À voir, surtout pour profiter des deux traversées du **Chao Phraya**. En effet, les vues sont saisissantes depuis le milieu du fleuve.

Vous retransverrez le fleuve et vous rejoindrez votre van qui vous ramènera à votre hôtel pour vous permettre de vous préparer pour la sortie du soir.



Vous allez faire un dîner-croisière de 2 heures environ.

Avec vues époustouflantes sur les berges du fleuve traversant Bangkok et succulents plats Thaïlandais.

Votre van viendra vous chercher à l'hôtel à 18h00, pour vous emmener prendre une jonque aménagée en restaurant.

Boissons non incluses.

Votre van vous ramènera ensuite à votre hôtel.



Jour 3 : National Museum et dégustation de «*street food*» dans Chinatown.

Vous partirez vers 10h avec votre van et votre guide, direction le *National Museum* à 5mn de votre hôtel.

L'immense Musée national de Bangkok est réparti sur six bâtiments différents et abrite des objets d'art thaïlandais, des artefacts, des instruments, des objets d'artisanat, des meubles, des costumes et de nombreuses autres collections ethnologiques provenant des anciens royaumes thaïlandais.

C'est le musée idéal en Thaïlande pour découvrir la richesse de l'histoire, de l'art, de la culture et des traditions de ce pays, avec toutes les informations en un seul endroit.

Parmi les objets rares et célèbres exposés, citons l'empreinte de Bouddha de la période Sukhothai, la chapelle de Bouddha Jawan, les meubles de chambre à coucher du roi Pinklao, entre autres. Prenez tout votre temps, votre van vous ramènera ensuite à l'hôtel.



À 16h30, votre guide vous laissera avec un autre guide anglophone, qui lui vous fera découvrir la «**street food**» de Chinatown pendant plus de 3 bonnes heures.

Préparez-vous à déguster du salé, du sucré, de la viande, des fruits de mer, des fruits tout court, des légumes ainsi qu'une douzaine d'autres dégustations dans une explosion de saveurs en bouche incroyable !

Merci de nous informer avant si vous avez des intolérances ou des allergies à certains produits!

Attention ! : Ne manger pas trop le midi... Vous allez goûter à tous les plats !



Jour 4 : La vie autour de Bangkok. Sukhothai.

Vous partirez à 8h00 avec votre van privé et votre guide pour les klongs (canaux) de « *Maha Sawat* ». À une vingtaine de kms de Bangkok, vous plongerez en quelques minutes dans la campagne, un vrai contraste. Vous commencerez votre périple avec votre bateau privé, pour arriver à «Na Bua» et sa ferme de lotus.

Cette vidéo sur notre chaîne vous donnera une idée de l'endroit et de ce que vous allez voir: <https://youtu.be/AXf9usYNYag>



Vous continuerez votre balade en bateau, pour atteindre une ferme qui produit le Gac. Un fruit peu connu mais délicieux et plein de vertus (anti oxydant puissant, avec de nombreuses propriétés médicinales).

Ensuite, vous visiterez une plantation d'orchidées. Vous découvrirez les particularités de cette culture, avec des variétés d'orchidées différentes emblématiques de la Thaïlande.

Après cette visite, vous prendrez la direction de l'aéroport pour prendre un vol avec votre guide à 15h30, direction Sukhothai.



Vous arriverez à 16h50. Un van vous attendra et vous conduira à votre hôtel.

Vous aurez un bungalow de style traditionnel thaï décoré avec finesse et goût.

Vous pouvez profiter d'une petite piscine agréable. Jolis alentours et proximité du site historique.

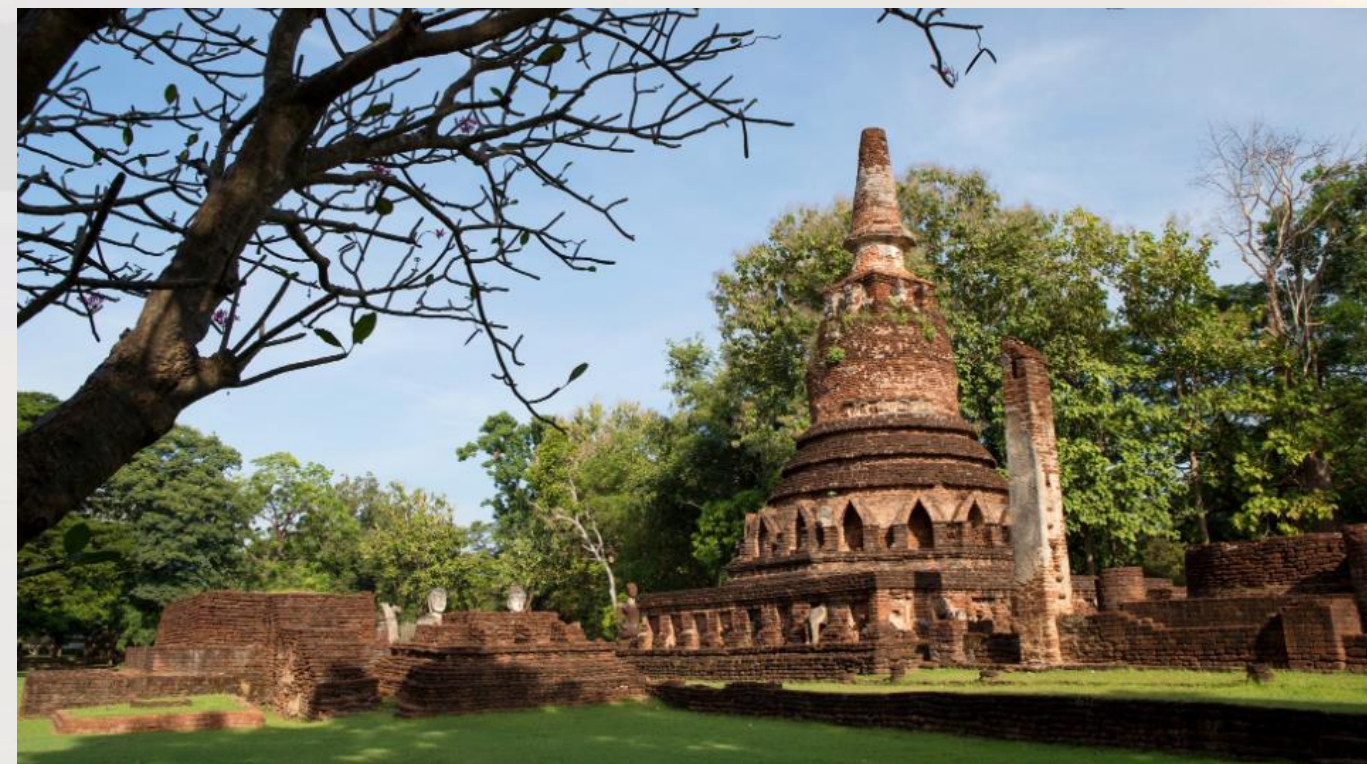


Jour 5 : Site classé UNESCO de Kamphaeng Phet.

Vous partirez à 08h00 depuis votre hôtel avec votre guide et votre chauffeur pour rejoindre le site de Kamphaeng Phet à 1 heure de route. La rivière Ping traverse le parc Kamphaeng Phet, un site du patrimoine mondial reconnu par l'UNESCO il y a peu de temps, qui comprend des temples, des pagodes et des villes déchues, résultant en un beau mélange de styles contemporains de Sukhothai et d'Ayutthaya.

Les ruines des murs de la ville et des anciennes fortifications révèlent la forme rectangulaire de la ville, large de 300 à 700 mètres et longue de 2.200 mètres. Le principal Chedi (ou stupa) du Wat Phra Kaeo se dresse fièrement en son centre, orné de lions. Vous pouvez prendre des vélos pour vraiment bien profiter de cette journée.

Vous rentrerez en milieu d'après-midi à votre hôtel pour vous détendre.



Jour 6 : Parc historique de Sukhothai.

Vous partirez de votre hôtel avec votre van et votre guide à 08h00 pour le parc historique de Sukhotai. Vous pouvez également partir plus tôt car le parc ouvre ses portes à 06h30, si vous souhaitez éviter les groupes de touristes et bénéficier de la relative fraîcheur du matin pour visiter le site.

Vous pouvez prendre des vélos à l'entrée, ce qui est le plus pratique.

Vous rentrerez en milieu d'après-midi à votre hôtel pour vous détendre.



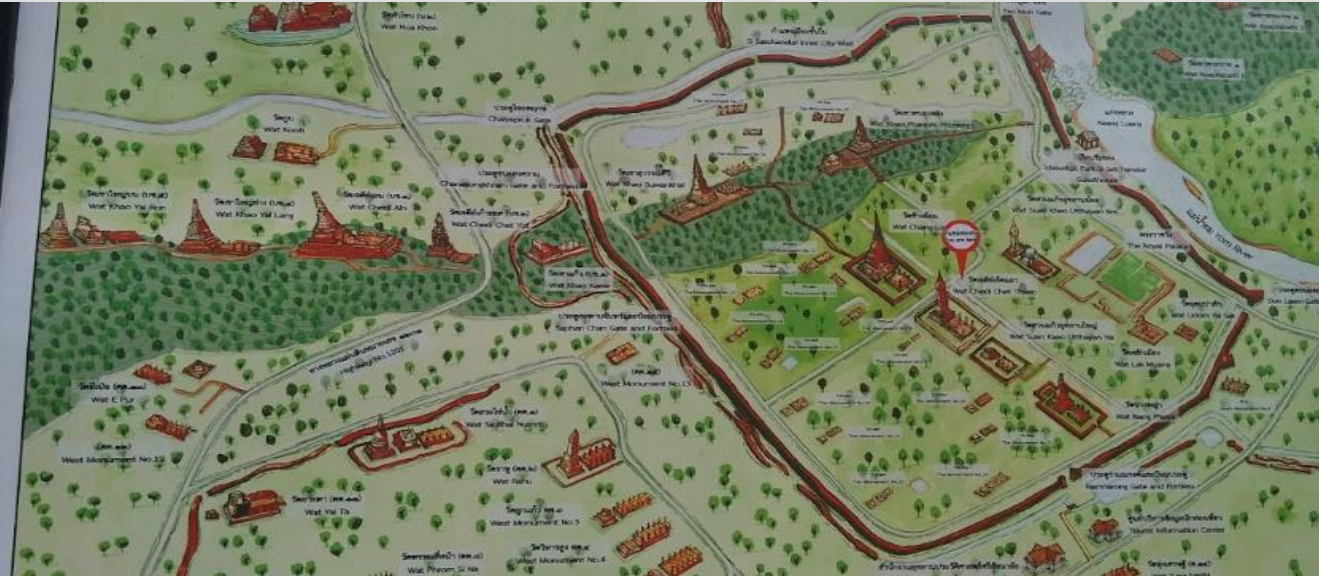
Jour 7 : Parc historique de Si Satchanarai.

Vous prendrez la route à 08h00 direction le parc historique de: **Si Satchanarai**, qui est une ancienne cité fondée dès 1250, à 60 km au nord de Sukhothai.

Cet ensemble forme un site classé patrimoine mondial de l'Unesco depuis 1991.

Pourtant proche du parc historique de Sukhothai, Si Satchanalai est beaucoup moins visitée.

Vous prendrez la route avec votre van et votre guide pour Chiang Mai. Vous arriverez en fin d'après-midi.



Votre hôtel est à l'intérieur des murs de la ville. C'est une Guest house avec une ambiance voyageur assurée très conviviale et très bien notée par les voyageurs. Le gérant, un Français, saura vous raconter pleins d'histoires sur Chiang Mai.

Hébergement parfait pour ceux qui cherchent la simplicité.

Généralement le soir, l'ambiance dans le hall d'entrée autour d'une bière est très conviviale. Rien à voir avec l'ambiance feutrée des grands hôtels.

*** D'autres choix d'hôtels sont proposés en option à la fin de cette présentation. Dans des catégories différentes.**



Vous partirez à 9h00 avec votre guide et votre van et après une heure de trajet, vous emprunterez une route secondaire qui serpentera dans la montagne et vous visiterez une ferme de café organique.

Vous serez attendus au village, et certainement les seuls visiteurs, pour profiter du déjeuner inclus dans la visite (menu végétarien), préparé par la femme du chef du village de la **tribu Lahu**. Le chef du village est également celui qui vous accueillera et vous servira de guide pour la visite.

Ici, pas de tourisme de masse, pas de bus, pas de vendeurs déguisés en autochtones ! Que de l'authentique !



Sur place, vous pourrez visiter la plantation de café et vous faire expliquer les particularités de cette culture.

Vous marcherez environ 1h dans la montagne, au travers des arbres et des caféiers.

Ensuite, vous visiterez le cœur du village de la tribu **Lahu**, qui est tout près, avec des habitants charmants et très accueillants.



En redescendant, au moment où vous gagnerez la route principale, vous ferez un arrêt au «**Hot spring**». Cette zone est volcanique et des sources d'eaux chaudes émergent des entrailles de la terre.

Vous verrez des marchandes d'œufs qui proposent de les faire cuire dans la source...original.... Vous trouverez également de nombreuses boutiques de pierres semi-précieuses à des prix très bas.

Ici pas de «**rabatteurs**» pour vous forcer la main ! Personne ne peut vous obliger à acheter quoi que ce soit.

Avec nous, **il n'y a aucune pause obligatoire** pour vous pousser à acheter aux profits des guides ou des chauffeurs !



Vous partirez ensuite pour Mae Kampong, où vous arriverez en fin d'après-midi. Mae Kampong est un petit village typique dans la montagne à 1.000m d'altitude.

Vous ne dormirez pas vraiment «chez l'habitant», mais dans une maison en bois dans le village, aménagée pour vous. L'hébergement est simple, avec néanmoins une salle de bain avec WC «normaux», douche avec eau chaude. Belle expérience.

Le dîner sera préparé par la maîtresse de maison et sera composé généralement d'une soupe, de riz et d'autres plats selon son inspiration. Petit déjeuner très sommaire.



Jour 9 : Mae Kampong et cours de cuisine.

Le petit déjeuner étant assez minimaliste à la guesthouse, vous pourrez monter plus haut dans le village prendre une viennoiserie au **Rabeing View Café** et installez-vous en terrasse pour profiter de la vue sur le village perdu dans les bois. Assurez-vous d'essayer le dessert japonais doux et moelleux Ichigo Daifuku (mochi aux fraises), qui est fait de fraises fraîches et de pâte de haricots rouges sucrés.

Après avoir passé du temps au café, vous pouvez marcher environ 400 mètres jusqu'à la **cascade de Mae Kampong**. Vous pouvez voir cette petite cascade directement depuis la route. Vous n'avez pas besoin de quitter la route principale ou de monter quelque part très longtemps.

Vous prendrez ensuite la direction de votre hôtel à Chiang Mai.



Vers 14h30, ce sera l'heure où l'on viendra vous chercher pour votre cours de cuisine. Chiang Mai est le lieu par excellence en Thaïlande où l'on peut s'adonner aux cours de cuisine Thai.

Vous serez guidé et initié pour confectionner plusieurs plats différents, que vous dégusterez pour le dîner sur place (en fait vous mangez votre plat après l'avoir confectionné et avant d'en refaire un autre).

Vous garderez en mémoire le plein de ces saveurs inoubliables et de souvenirs de cette merveilleuse expérience. C'est un vrai moment de convivialité et il n'est pas besoin de savoir cuisiner pour y participer. Retour à l'hôtel vers 19h environ.

Attention ! : Ne manger pas trop le midi... Vous allez goûter à tous les plats !



Jour 10 : Quelques heures avec des éléphants.

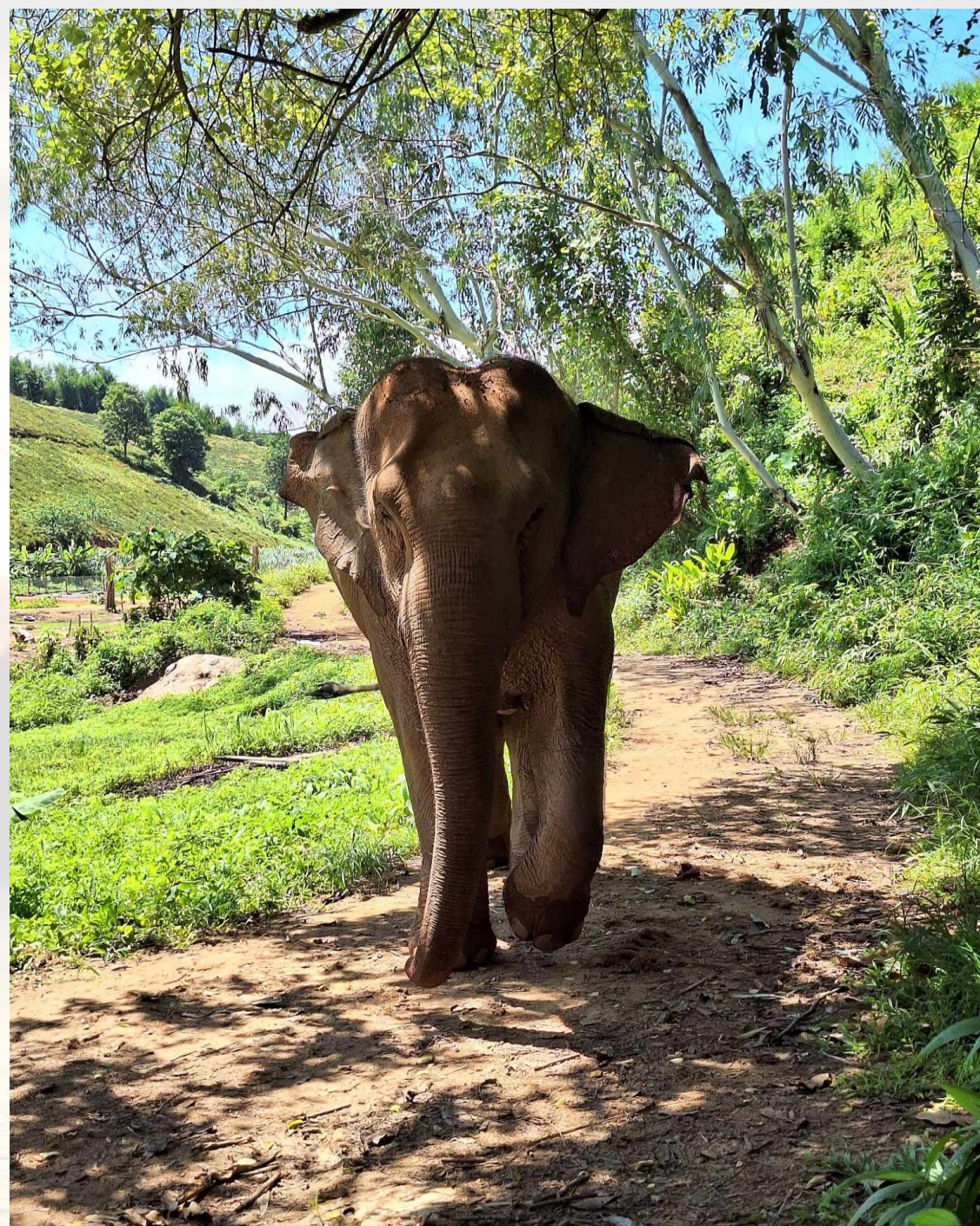
Vous serez pris en charge à l'hôtel entre **8h00 et 10h00** par le véhicule de la réserve d'éléphants. (L'heure exacte vous sera communiquée par votre guide la veille).

Vous irez dans une réserve (1h30 de route) où les éléphants ne travaillent pas, ne se prêtent pas à des jeux ou spectacles, mais où ils sont simplement bien traités. Ils sont ici recueillis et sauvés parfois de la maltraitance.

Vous ne passerez pas des heures entières avec les éléphants. Sinon c'est considéré comme de la maltraitance. Le bien-être de ses animaux « domestiques » passe par une interaction contrôlée avec l'humain.

Donc, durant quelques heures, outre le fait de prendre soin des éléphants, vous prendrez aussi un bain de boue avec eux pour terminer dans la rivière.

Il faudra apporter avec vous un change pour s'habiller après le bain et un maillot de bain bien sûr... (et de l'anti-moustiques...)



Ici on ne monte pas les éléphants car c'est pour eux une souffrance, mais vous prenez simplement soin d'eux et vous jouez avec eux.

À noter que vous aurez un repas traditionnel pour le déjeuner, préparé par une femme de la tribu car ici nous sommes en pays Akha, avec de nombreux petits hameaux perdus dans la montagne.

C'est vraiment un moment magique et il faut savoir que les fonds récoltés par le paiement des forfaits est principalement utilisé pour l'entretien des éléphants et la vie sommaire de ceux qui vivent ici.

Vous serez de retour à l'hôtel vers 17h00 et vous dînez à l'hôtel ou à proximité.



En début de soirée, vous pourrez, si vous le désirez, aller au marché de nuit (**en tuk tuk à vos frais, sans votre guide**). Le marché de nuit est vraiment très intéressant, pour faire du shopping et également trouver son bonheur en terme culinaire...

Ici la spécialité c'est la saucisse pimentée aux herbes. Un véritable délice !



Jour 11 : Wat Pha Lat, Doi Suthep et les artisans de Chiang Mai.

Vous partirez avec votre van privé et votre guide à 8h00 pour la première visite de la journée au temple «*Wat Pha Lat*». Ce monastère est **perdu en pleine forêt**. Il est injustement méconnu des voyageurs, mais ceci finalement nous arrange bien, puisque chez Siam-Holidays, nous vous le proposons.

Après la visite du *Wat Pha Lat*, vous vous rendrez au célèbre temple *Doi Suthep*. Certainement un des plus beaux de Thaïlande, offre une vue fantastique sur la ville.

Les courageux pourront gravir les 300 marches. Sinon pour les autres, il y a un funiculaire permettant d'économiser son énergie. Généralement on fait la montée en «mécanisé» et la descente à pied (beaucoup plus facile).



Après, vous irez visiter une très belle ferme avec toutes les sortes d'orchidées présentes en Thaïlande, avec de surcroît une réserve de papillons qui butinent.

Ensuite, vous irez à **Bo Sang**.

Cette petite ville est depuis tout temps l'endroit où l'on fabrique artisanalement des ombrelles.

Vous verrez les artisans ainsi que le processus de fabrication.

Vous rentrerez ensuite à votre hôtel.



Notez que pendant les mois de juillet à octobre, vous pouvez passer une nuit dans une cabane en bambou, au milieu des rizières cultivées en terrasse.

Un magnifique moment à partager en famille.

Attention ! Il n'y a pas d'électricité. En revanche, vous aurez un peu de réseau internet.

Si vous êtes intéressé, nous adapterons votre programme.



Jour 12 : Randonnée et descente de la rivière en radeau de bambou.

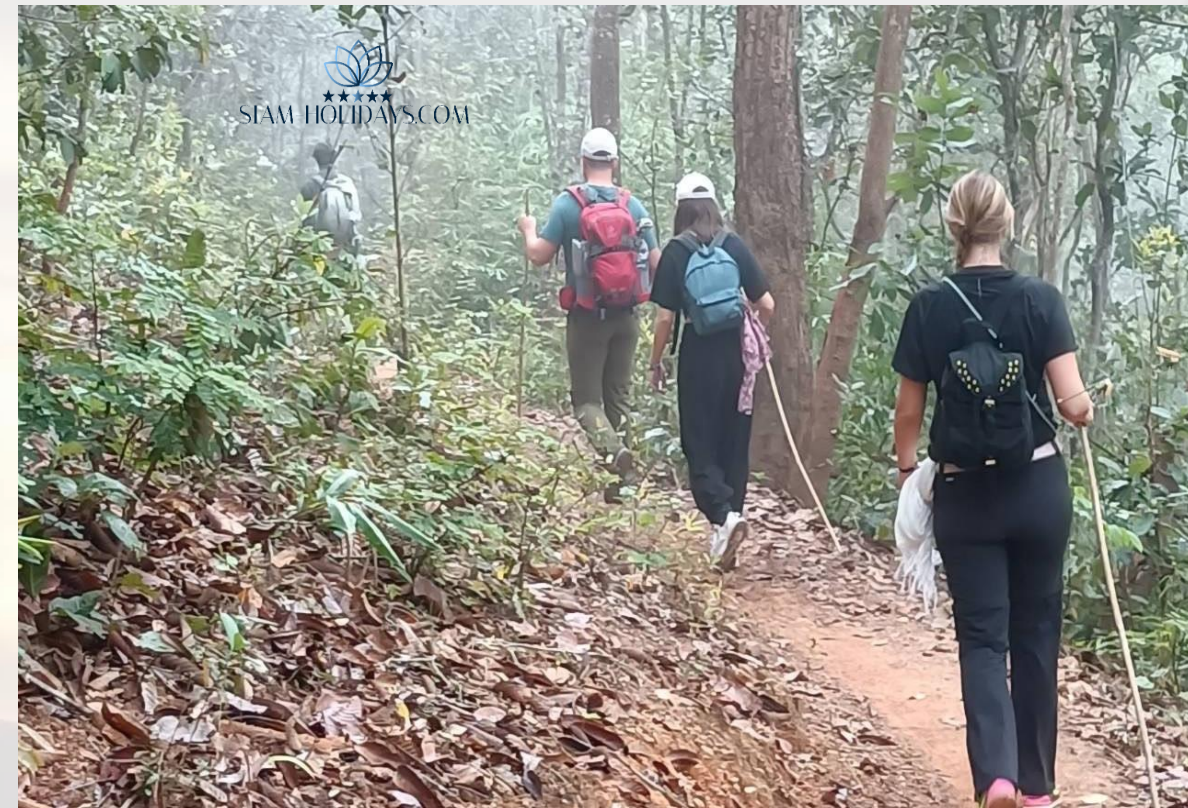
L'équipe de la randonnée viendra vous chercher entre 08h et 09h à votre hôtel et vous vous dirigerez vers la région de Mae Tang, au nord de Chiang Mai. Vous visiterez la cascade de Mork Fha.

Vous aurez environ 40 minutes jusqu'au village de la tribu Akha où vous commencez votre randonnée.

Vous traverserez la forêt verdoyante pendant environ 2-3 heures. avant d'atteindre le village de la tribu Lahu.

Vous pouvez explorer le petit village pendant que le déjeuner est préparé. Après le déjeuner, vous commencerez la partie du voyage en rafting en bambou, le long de la rivière Mae Tang pendant environ 1 à 2 heures (selon la saison), ce qui vous mènera au village Shan.

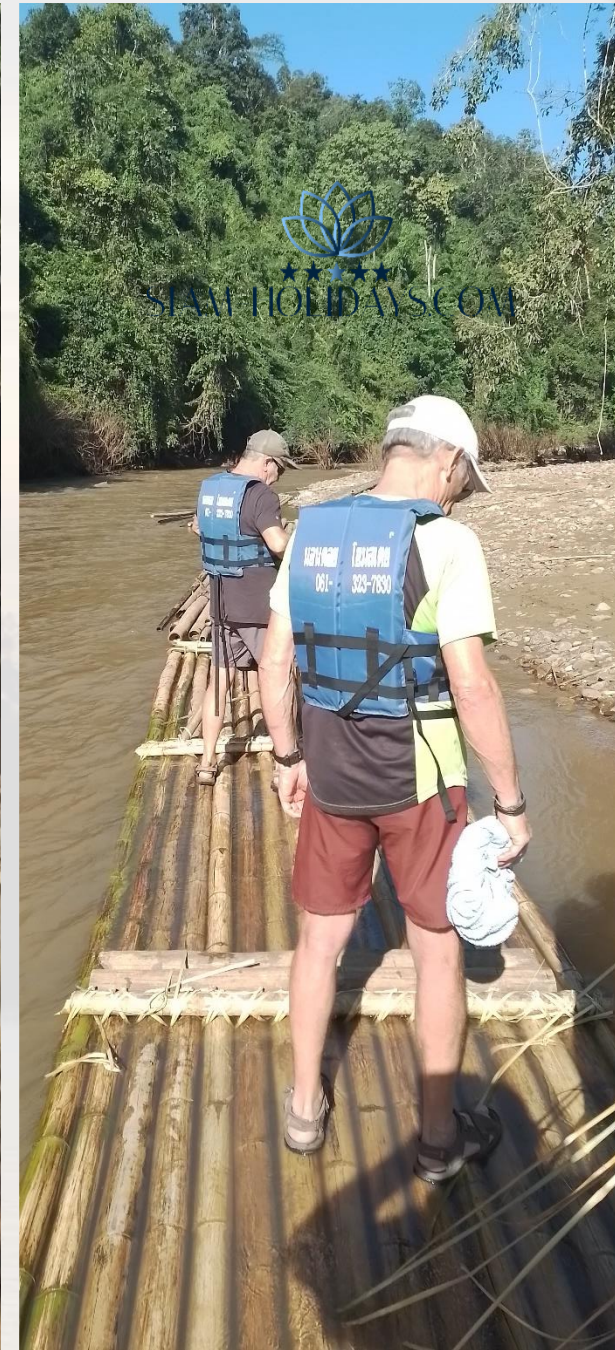
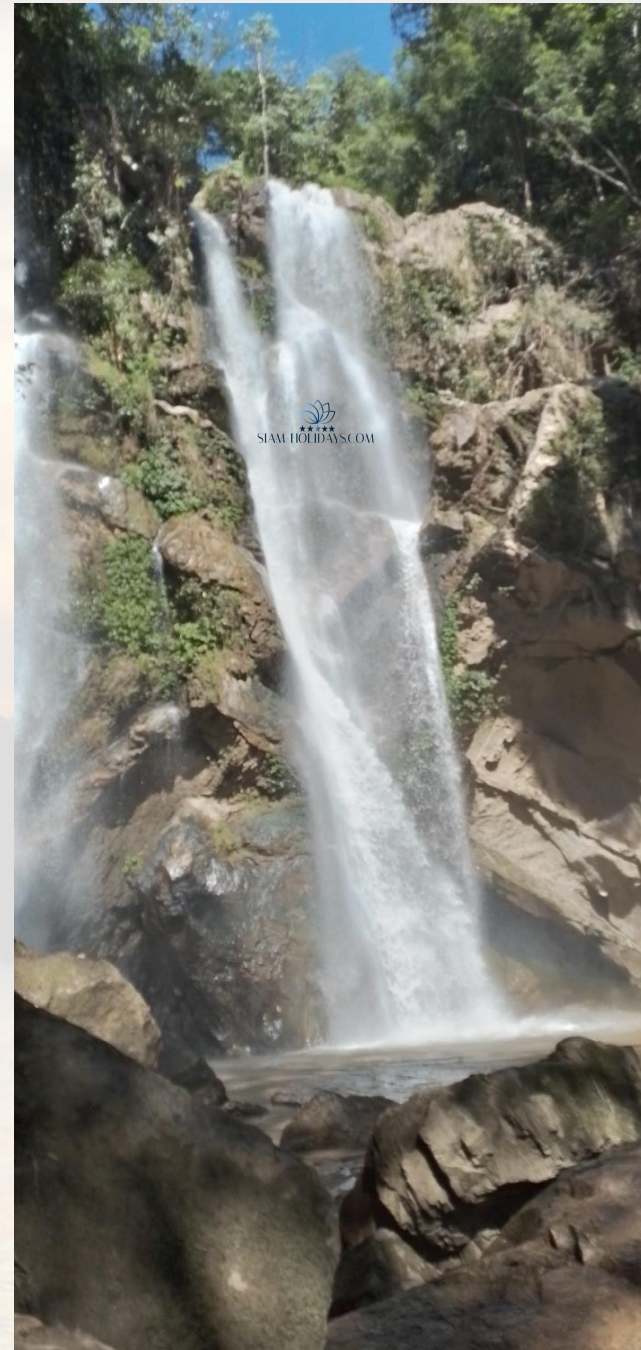
Profitez de la magnifique forêt à gauche et à droite et dites lentement adieu à cette région étonnante et retournez à votre hôtel.



Choses dont vous aurez besoin pour votre randonnée d'une journée :

- Sac à dos.
- Pantalons longs et 1 short de rechange.
- 1 T-shirt de rechange
- Chaussures de marche de type basket.
- 1 Chapeau ou casquette.
- Articles de toilette de base.
- Serviette.
- Maillot de bain.
- Papier toilette.

Après le rafting en bambou, vous retournerez à Chiang Mai pour arriver environ à 18h30.



Jour 13 : Balade en bateau et départ.

Départ à 9h pour le bord de la rivière. Vous prendrez un bateau pour passer deux bonnes heures sur la rivière, vers le nord. Les ponts de la ville disparaîtront en laissant place à des espaces verts, pour arriver finalement dans une ferme organique de fruits et d'épices. Une façon agréable, relaxante et informative pour passer le début de la journée. C'est une activité partagée avec d'autres participants.



Vous rejoindrez l'aéroport de Chiang Mai avec votre van privé et votre guide et vous prendrez un vol pour Bangkok-Suvanabhumi à 16h20. Arrivée à 17h55.

Vous devrez vous présenter au guichet pour l'enregistrement 3 heures avant le départ de votre vol international.

Les horaires et les activités de cette dernière journée devront être adaptés en fonction de votre vol retour.

Au cas où votre vol serait très tard le soir ou dans la nuit, au lieu de rester à attendre dans l'aéroport, nous vous proposons de vous réserver des chambres dans un hôtel ordinaire tout proche de l'aéroport international pour 20 € la chambre, (**cette option n'est pas incluse dans la proposition pour l'instant**), afin que vous puissiez vous reposer quelques heures et prendre une douche en fin d'après-midi, pour aborder le vol retour dans de bonnes conditions.

Il y a même une piscine pour un dernier plongeon et un marché en fin d'après-midi pour un dernier petit plat Thaïlandais !

Vous prendriez ensuite la navette depuis l'hôtel jusqu'à l'aéroport, 3h30 heures avant l'heure de votre vol.

Fin de votre voyage...



DESCRIPTIF :

Ce qui est inclus :

- Les hébergements avec petits déjeuners.
- Les vols intérieurs avec des compagnies sûres et fiables. (Bagages : 20 Kg en soute et 7kg en cabine. En cas de dépassement, vous devrez payer le surcoût au comptoir d'enregistrement).
- **Un(e) guide francophone du 1^{er} au dernier jour, si vous choisissez cette option. (Voyage sans guide possible, entièrement assisté à distance par notre équipe).**
- Toutes les excursions et visites dûment spécifiées dans le programme.
- Notre assistance francophone 24h/24 de votre arrivée à votre départ.
- Les déplacements terrestres et maritimes et tous les transferts en véhicules privés, avec chauffeurs sélectionnés pour leur sérieux et leur respect de la sécurité.
- Les déjeuners et dîners dûment spécifiés dans le programme.

Ce qui n'est pas inclus :

Votre voyage aérien jusqu'à Bangkok et le retour, votre assurance personnelle, les pourboires, vos dépenses personnelles, les déjeuners et dîners, ainsi que les boissons, les visites et excursions non prévues au programme, les frais de visa, quels qu'ils soient.

Notre prestation est de très bonne gamme, où vous avez la garantie de notre expérience et de notre expertise, ainsi que la sécurité d'une agence enregistrée auprès des autorités du tourisme en Thaïlande. Nous satisfaisons à toutes les normes applicables en Thaïlande. Votre sécurité est notre principale préoccupation, ainsi que notre désir de vous faire vivre un voyage de rêve.

SIAM HOLIDAYS

Nous pouvons adapter nos circuits à vos envies, ou à votre budget.

Vous trouverez ci-dessous, des options d'hôtels pour certaines étapes, à des prix et des catégories différentes.

Cette souplesse vous permet de favoriser des établissements plus ou moins luxueux en balnéaire et pareil pour d'autres escales durant le voyage. Vous pouvez ainsi maîtriser votre budget.

Certaines activités peuvent également vous être proposées pour les soirées suivant le circuit.

N'oubliez pas que votre voyage sera privé. Vous êtes donc libre d'écourter les visites et ceci quand vous le voulez pendant tout le voyage.

Nos circuits incluent la présence d'un(e) guide francophone, (sauf pour la partie balnéaire, à moins que vous le souhaitiez). **Vous pouvez également choisir de faire votre voyage entièrement sans guide.** Dans cette configuration, vous bénéficiez de notre soutien logistique et de nos interactions avec les chauffeurs, hôtels, partenaires, en permanence.

À vous de choisir, nous ferons le reste...

A soft, hazy sunset scene over a wide body of water. The sun is a bright, glowing orb in the upper center, casting a shimmering path of light across the water's surface. The sky is filled with wispy, light-colored clouds. In the background, a dark silhouette of a forested shoreline is visible against the bright sky. On the right side, the dark outline of a tree is partially visible. The overall mood is peaceful and tranquil.

Options d'hébergements à BANGKOK :

Nous pouvons vous proposer un hôtel moins cher que celui présenté dans le programme.

L'hôtel de taille modeste se situe dans un des quartiers les plus prisés de Bangkok (Près de la fameuse **Khao San road et Rambuttri Road**).

D'un très bon confort, il a la particularité d'être assez familial. Ici pas de grands groupes de touristes !

Petite piscine et très bon petit déjeuner buffet.

Pas de grand luxe, juste l'essentiel au cœur d'un vieux quartier de Bangkok.



Ou alors un hotel plus haut de gamme au bord du fleuve :

L'hôtel 4 étoiles est au bord du fleuve Chao Praya qui traverse Bangkok, à deux pas de la fameuse *Khao San road* et de tous les temples incontournables de Bangkok.

Excellent choix pour les voyageurs visitant Bangkok, le Riva Surya Bangkok offre un cadre romantique et de nombreux services conçus pour sublimer votre séjour.





Options d'hébergements à CHIANG MAI :

En plein centre-ville :

C'est un 3 étoiles au centre de la vieille ville et très confortable, avec une petite piscine et un restaurant-bar à l'ambiance détendue, doté d'une terrasse.

Vous pouvez visiter des endroits intéressants comme le Bazar nocturne de Chiang Mai.



Le Noview id:
0813329559

Nous avons aussi un 5 étoiles situé entre les murs de la cité et la rivière Ping.

Vous serez dans un hôtel au style colonial très prononcé, avec des décorations de qualités.

Haut de gamme et peu de chambres.



SIAM HOLIDAYS

Options des activités en soirée.

Nous pouvons vous proposer les activités ci-dessous pour vos soirées.

À vous de choisir, nous ferons le reste...

Vous découvrirez Bangkok par le haut...Très haut même !

Votre van privé viendra vous chercher à l'hôtel à 19h00 pour vous emmener au pied de la tour «Baiyoke».

C'est une des plus hautes tours de Bangkok avec plus de 80 étages.

Vous monterez au 77ème étage où se trouve la terrasse d'observation, puis au point de vue tournant du 83ème étage, d'où vous avez une vue magnifique sur la ville et vous pouvez même voir jusqu'au golfe de Thaïlande. C'est le rooftop avec le rapport qualité/prix (**400 Baht inclus 1 boisson**) le plus avantageux pour ce type de rooftop à Bangkok. Les nouveaux, très modernes, affichent des prix exorbitants !

Vous pouvez également dîner sur place.

Votre chauffeur vous ramènera ensuite à votre hôtel.



À Chiang Mai, pour une soirée, laissez-vous entraîner par les saveurs et les traditions du nord de la Thaïlande, avec repas traditionnel et spectacle culturel de *Kantoke*.

Savourez un délicieux repas tout en assistant à un spectacle de musique et de danses traditionnelles mettant en valeur le riche patrimoine de la région. Découvrez la beauté et le charme du nord de la Thaïlande à travers une expérience culinaire unique, qui ne ressemble à aucune autre.

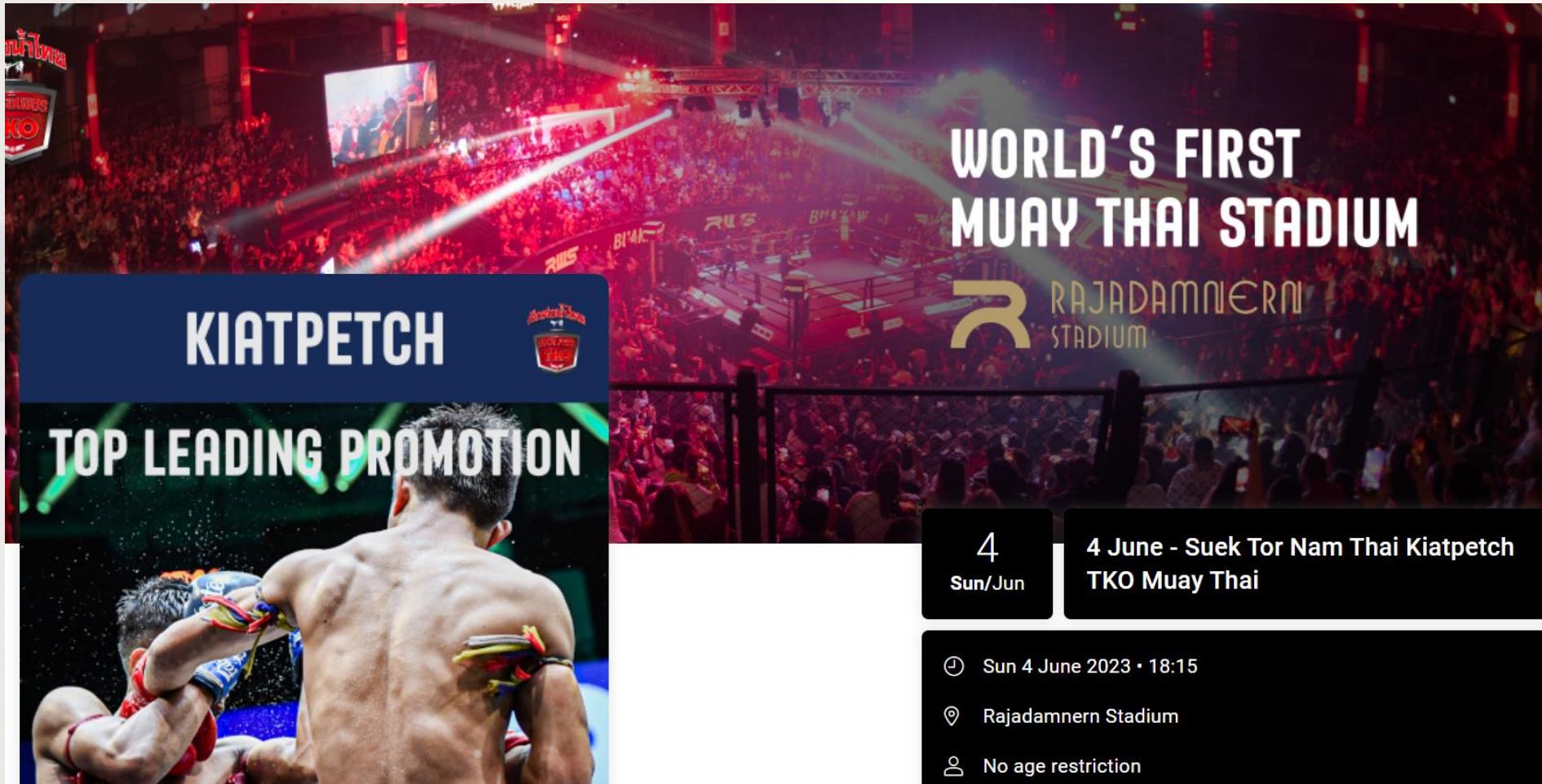


Les organisateurs des soirées de boxe thaïlandaise viendront vous chercher à votre hôtel vers 20h30. (Les combats commencent tard).

Ils vous emmèneront au «Rajadamnern Stadium», un des «temples» de la boxe en Thaïlande.

À partir de là, je préfère ne plus rien dire et vous laisser la surprise de découvrir comment se déroule ce type de soirée...

Attention ! Cela peut finir vraiment très tard. Plus les combats avancent, plus ils sont intenses et concernent des grands boxeurs.



**WORLD'S FIRST
MUAY THAI STADIUM**

**RAJADAMNERN
STADIUM**

KIATPETCH

TOP LEADING PROMOTION

4
Sun/Jun

**4 June - Suek Tor Nam Thai Kiatpetch
TKO Muay Thai**

🕒 Sun 4 June 2023 • 18:15

📍 Rajadamnern Stadium

👤 No age restriction

Teeda et toute l'équipe de Siam-Holidays est impatiente de vous accueillir en Thaïlande...

CONTACTEZ-NOUS



teeda@siam-holidays.com
+66 (0) 890 966 052


SIAM-HOLIDAYS.COM

info@siam-holidays.com
+66 (0) 617 638 155