

SIAM HOLIDAYS

Voyage 10 Jours Thaïlande

Ref: T-10-B

Bangkok et la mer d'Andaman.

Bangkok - Thonburi - Maha Sawat - Ayutthaya - Koh Jum - Bangkok.

Ce circuit comporte les étapes suivantes :

- Balade en bateau dans les canaux de Thonburi.
- Quartier de Rambuttri & Khao San Road.
- Klong de Maha Sawat.
- Dîner croisière sur le fleuve Chao Phraya.
- Cité historique de Ayutthaya en vélo.
- Île et plages de Koh Jum.
- Grand Palais et son Bouddha d'émeraude.
- Wat Pho et son Bouddha couché.
- Wat Arun.
- Et une multitude de choses encore, impossible à toutes lister ici !



Jour 1 : Accueil à votre arrivée à Bangkok, Canaux de Thonburi, Khao San Road.

Notre guide vous accueillera à votre arrivée à l'aéroport et suivant l'heure, vous partirez avec votre van privé et votre guide en direction d'un embarcadère situé à environ une heure de route, où vous prendrez un bateau «longue queue» pour une ballade sur les «klongs» de Thonburi.

Ces canaux ont gardé toute leur authenticité et on y voit sur les côtés des habitats anciens et assez particuliers. On y rencontre aussi très souvent des varans qui font partie du décor. On est ici dans une ambiance de calme, auprès d'une population accueillante...un autre monde dans une mégapole. Très étonnant.

L'excursion dure 2h et mérite vraiment d'être vécue.



Sur le parcours, vous ferez une pause au bord du canal pour vous dégourdir les jambes le long des maisons en bois qui bordent le canal, et plus particulièrement la «**maison des artistes**».

Un endroit très fréquenté par les jeunes Thaïlandais qui viennent ici pour s'adonner à la peinture et à un tas d'autres activités artistiques. Cette maison en bois d'un étage est **vieille de 200 ans**.

Rachetée par un groupe d'artistes, la maison a non seulement été restaurée, mais elle a aussi bénéficié d'une touche unique.

À la fin de cette visite, votre chauffeur et votre guide vous emmèneront à votre hôtel, à moins de 10mn en van.



L'hôtel de taille modeste se situe dans un des quartiers les plus prisés de Bangkok (Près de la fameuse **Khao San road** et **Rambuttri Road**).

D'un très bon confort, il a la particularité d'être assez familial. **Ici pas de grands groupes de touristes !**

Petite piscine et très bon petit déjeuner buffet.

Pas de grand luxe, juste l'essentiel au cœur d'un vieux quartier de Bangkok.

*** D'autres choix d'hôtels sont proposés en option à la fin de cette présentation. Dans des catégories différentes.**



En début de soirée, vous pourrez, si vous le souhaitez, vous promener, puis dîner, dans les très fameuses *Rambuttri Road* et *Khao San road*, très proches de votre hôtel.

Cette rue piétonne est un des endroits où beaucoup d'occidentaux se retrouvent le soir. C'était depuis ces rues que les voyageurs du siècle dernier partaient en bus pour Katmandou, Hanoï, Saïgon, Vientiane...

Vous trouverez quantités de restaurants de toutes sortes, ainsi que de la «Street-food» et même des insectes, ou du crocodile à la broche si le cœur vous en dit...



Jour 2 : La vie autour de Bangkok. Croisière à Ayutthaya.

Vous partirez à 8h00 avec votre van privé et votre guide pour les klongs (canaux) de «*Maha Sawat*». À une vingtaine de kms de Bangkok, vous plongerez en quelques minutes dans la campagne, un vrai contraste. Vous commencerez votre périple avec votre bateau privé, pour arriver à «Na Bua» et sa ferme de lotus.

Cette vidéo sur notre chaîne vous donnera une idée de l'endroit et de ce que vous allez voir:

<https://youtu.be/AXf9usYNYag>



Vous continuerez votre balade en bateau, pour atteindre une ferme qui produit le Gac. Un fruit peu connu mais délicieux et plein de vertus (anti oxydant puissant, avec de nombreuses propriétés médicinales).

Vous visiterez également une plantation d'orchidées. Vous découvrirez les particularités de cette culture, avec des variétés d'orchidées différentes emblématiques de la Thaïlande.

Vous prendrez ensuite la direction de Ayutthaya.

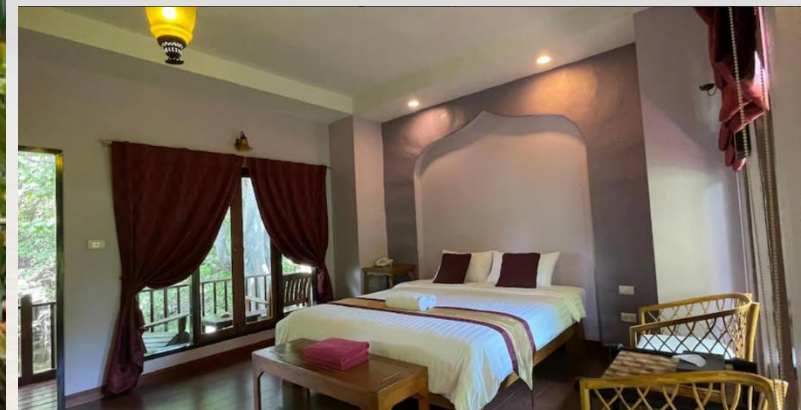


Votre hôtel à Ayutthaya est dans le style des maisons à l'architecture très marquée de la période Ayutthaya.

Un petit hôtel conçu et créé pour ceux qui recherchent la paix et la tranquillité.

Douze villas à thème individuel nichées au milieu d'un grand jardin tropical.

*** D'autres choix d'hôtels sont proposés en option à la fin de cette présentation. Dans des catégories différentes.**



À 18h00, votre van viendra vous chercher à votre hôtel pour vous conduire à un embarcadère.

Vous embarquerez en tout petit groupe (maximum 15 personnes), sur une ancienne barge à riz, pour un **dîner-croisière** pendant 1h30.

Vous dégusterez une cuisine raffinée et bénéficierez d'un service de qualité (boissons non comprises).

Au fil de l'eau, vous découvrirez les principaux monuments, avec une vision différente depuis le milieu du fleuve. Une très belle expérience...

Votre van vous ramènera à votre hôtel.



Jour 3 : Cité historique de Ayutthaya.

Fondée en 1351, la cité d'Ayutthaya fut totalement détruite par les Birmans en 1767. Cette ancienne capitale royale comptait 1 million d'âmes. Elle était la ville phare de toute l'Asie du Sud-Est au dix-septième siècle. Les rois européens y envoyaient alors des ambassadeurs,

Durant plus de quatre siècles, Ayutthaya fut la capitale royale. Trente-trois souverains de diverses dynasties régnèrent sur ce vaste territoire, avant la chute d'Ayutthaya lors d'une des nombreuses guerres contre les Birmans, et le déplacement de la capitale à Thonburi.

Vous pouvez visionner cette superbe video qui vous montrera une multitude de temples à visiter dans et autour de la cité historique. Il ne vous sera pas possible de tous les visiter en une journée !

<https://youtu.be/cicRJWYOHjc>



Vous quitterez votre hôtel à 08h30 et votre première visite sera pour le **Wat Mahathat**. Ce temple date du XIVe, et a été érigé à l'époque pour abriter une relique de Bouddha.

Il est maintenant surtout célèbre pour sa tête de Bouddha enchâssée dans les racines d'un vieux figuier.

Le Wat Mahathat n'est certainement pas aussi resplendissant qu'il le fut par le passé. Les Birmans sont passés par là en 1767 et le temps a fait son œuvre. Il reste toutefois un vestige incontournable classée au patrimoine mondial de l'UNESCO.

En sortant, vous pouvez prendre des vélos pour le restant des visites de la journée. **Votre van restera également disponible si vous ne souhaitez pas faire de vélo.**

Vous irez ensuite visiter un temple juste à côté: Le **Wat Ratchaburana**.

En 1424, deux frères s'affrontèrent à dos d'éléphant pour décider lequel deviendrait le nouveau Roi.

Malheureusement, les deux décédèrent, et ce fut le troisième de la fratrie qui devint Roi. Il entreprit alors la construction du **Wat Ratchaburana**, à l'emplacement de la crémation de ses deux frères.



Vous aurez vu avec votre guide pour déjeuner. Il y a des restaurants partout dans la vieille ville. Et après votre repas, vous visiterez le **Wat Phra si Sanphet**.

Ce temple, avec ses 3 *Chedis*, est l'emblème de la ville d'Ayutthaya. Lors de la chute du royaume en 1767, les stupas furent détruits. Ils furent reconstruits plus tard, à partir des années 50.

Vous continuerez vos visites par le **Wat Lokaya Sutharat**. C'est sur ce site que le plus long Bouddha de la région avait été construit (42m). Il est très respecté par les Thaïlandais.



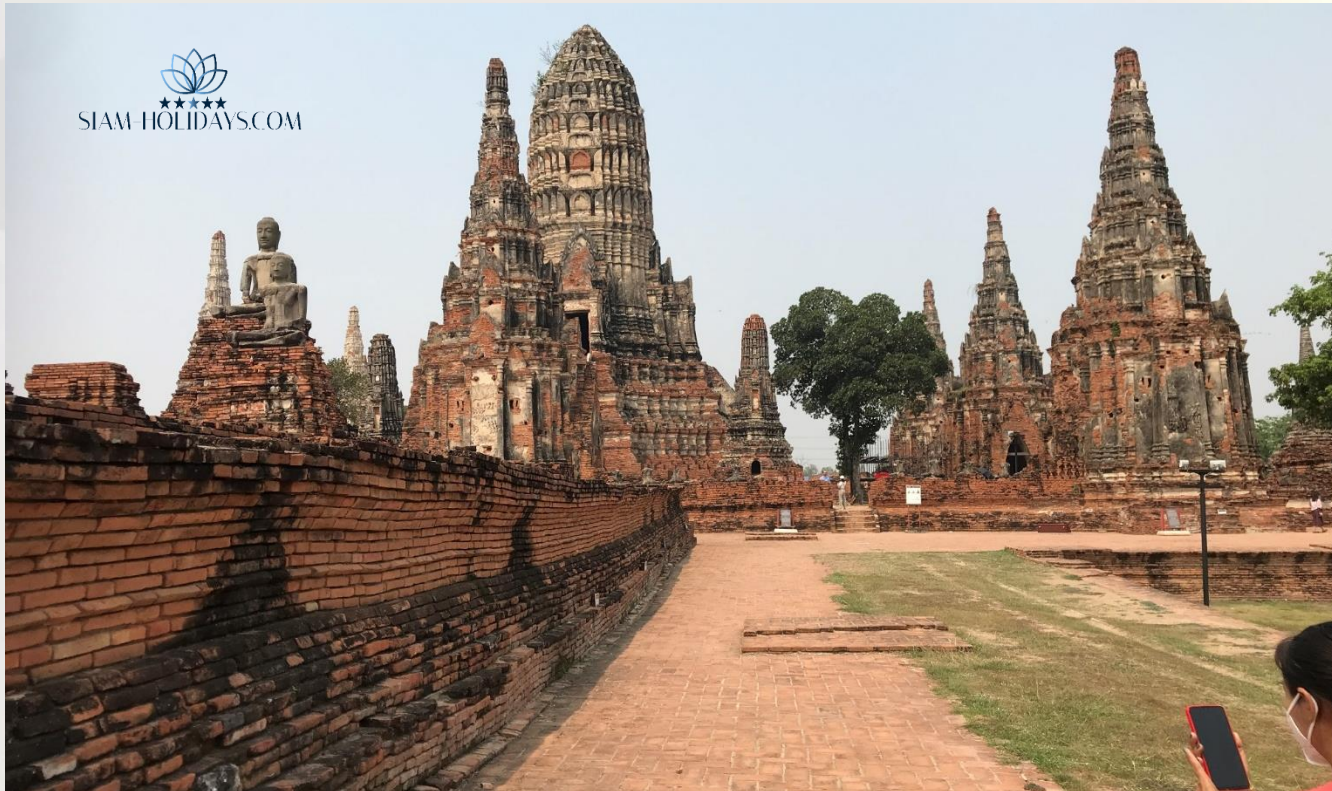
Vous finirez la journée avec la visite de ce majestueux temple Le *Wat Chai Watthanaram* qui fut érigé sous le règne de Prasat Thong et fut construit en 1630 en hommage à la mère du roi. Sa construction a duré à peu près 20 ans.

Situé de l'autre côté du fleuve il fait face à l'intérieur de la ville.

Vous prendrez ensuite la direction de votre hôtel situé dans la vieille ville.

Mais avant, vous passerez par le marché d'Ayutthaya pour acheter à manger et le ramener à l'hôtel.

Votre guide vous aidera à choisir parmi tous les plats proposés.



Jour 4 : Installation à Koh Jum.

Vous quitterez l'hôtel de Ayutthaya à 8h00. Vous arriverez à l'aéroport de Bangkok et vous prendrez un vol pour Krabi à 10h50. Vous arriverez à 11h55;

Vous serez pris en charge par la compagnie qui s'occupera de vous transférer (Bus + Bateau) jusqu'à votre hotel sur l'île de **Koh Jum**.

Ce petit coin de paradis possède des magnifiques plages et le centre de l'île est recouvert de jungle inexplorée, abritant des singes, des aigles de mer et des varans.

Avec ses petits villages de pêcheurs, ses quelques lodges disséminés le long des plages immaculées et bordées de cocotiers, ce joyau thaïlandais a des airs de bout du monde.

Mais il est quand même possible de faire du kayak, du snorkeling (*surtout autour de Bamboo Island, une île voisine offrant des fonds marins époustouflants*) ainsi que de belles balades à la rencontre des gitans de la mer, sédentarisés et vivants maintenant dans des maisons sur pilotis, ils vivaient encore sur leurs bateaux il n'y a pas si longtemps.

Les amateurs de vie nocturne risquent d'être déçus. En revanche, les amoureux de nature préservée et à la recherche de calme y seront comblés !



Votre hôtel est un complexe de séjour sans tracas situé au milieu d'un environnement tropical isolé.

C'est l'endroit idéal pour rompre avec la routine, se détendre et renouer avec la nature.

C'est une combinaison pour les amoureux du calme, de la sérénité et de la nature. Vous serez impressionné par le spectacle de lumière derrière les falaises de Phi Phi à l'horizon. Le restaurant sert une cuisine thaïlandaise et occidentale.

Ici pas de grosses structures hôtelières ! Pas de tourisme de masse !

*** D'autres choix d'hôtels sont proposés en option à la fin de cette présentation. Dans des catégories différentes**





Jour 5, 6, 7 et 8 : Journées libres.

Depuis l'île, vous avez la possibilité de faire des activités comme snorkeling, canoë-Kayak ou visite des îles avoisinantes.

La partie montagneuse du nord de Koh Jum est connue sous le nom de Koh Pu par les habitants. Elle abrite une sélection de **sentiers de randonnée**, notamment un sentier menant à la montagne Koh Pu. Les longues plages de sable de Koh Jum constituent également un choix fantastique pour les promenades, surtout au coucher du soleil.



Vous pouvez également choisir de parcourir l'île dont les principaux domaines d'intérêts sont :

Plage de Ting Rai.

Située au nord de Koh Jum, la plage de Ting Rai est l'endroit où vous trouverez deux des complexes hôteliers de luxe de Koh Jum. Les banians le long du front de mer offrent une protection contre le soleil, tandis que la plage elle-même offre une vue magnifique sur la baie de Phang Nga.

Golden Pearl Beach.

S'étendant le long de la côte sud-ouest de Koh Jum, Golden Pearl Beach abrite plusieurs complexes hôteliers et restaurants en bord de mer. Peu fréquentée mais pratique, Golden Pearl Beach est un bon choix pour des excursions d'une journée, car sa sélection de complexes hôteliers facilite les repas au bord de la plage.

Plage d'Andaman.

Reliée à la plage de Golden Pearl, la plage d'Andaman est une grande plage peu fréquentée située sur la côte sud-ouest de Koh Jum. Plusieurs complexes de bungalows de milieu de gamme et économiques proches de la plage proposent un hébergement pratique et de superbes vues sur le coucher de soleil.

North Beach.

Calme et isolée, North Beach abrite la plupart des hébergements économiques de Koh Jum. En retrait de la plage, vous trouverez une sélection de complexes de bungalows simples. À marée basse, North Beach peut devenir assez accidentée et rocheuse.

Banyan Bay Beach.

Abritant le luxueux complexe Banyan Bay Villas, Banyan Bay Beach est une petite plage rocheuse au nord de Koh Jum. Isolée du reste de l'île et très calme, Banyan Bay Beach est l'une des plages les plus isolées de Koh Jum.

Plage d'Ao Si.

L'eau claire et les couchers de soleil époustouflants font de la plage d'Ao Si l'un des meilleurs endroits de Koh Jum pour se détendre et profiter de la vie. Le Jungle Hill Beach Resort, situé à proximité, est l'une des rares options d'hébergement sur la plage, avec un restaurant et des chaises de plage à la disposition des clients.

Magic Beach

Complètement sous-développée, à la seule exception d'un petit bar en bord de plage, Magic Beach est une belle plage située à quelques pas du village de Ting Rai. À part le Loma Bar, il n'y a rien sur Magic Beach, ce qui en fait un endroit idéal pour se promener sur la plage, nager et bronzer.

Activités et loisirs à Ko Jum :

Snorkeling.

Les plages rocheuses de Koh Jum sont de bons endroits pour faire de la plongée avec tuba. De nombreuses stations balnéaires de l'île auront du matériel de plongée avec tuba à la disposition des clients ou disponibles à la location. Pour une expérience encore meilleure, partez en excursion de plongée avec tuba sur l'une des nombreuses petites îles de Koh Jum et de ses environs.

Plongée

Il existe un centre de plongée à Koh Jum : Koh Jum Divers. Certains des meilleurs sites de plongée autour de l'île comprennent Koh Phi Phi, Koh Ha Yai et l'épave du King Cruiser. Koh Jum Divers propose une gamme de plongées et de cours affrétés, y compris la formation PADI Open Water Diver.



Jour 9 : Retour Bangkok.

Vous quitterez l'île de Koh Jum à 12h00 en van privé + bateau pour l'aéroport de Krabi.

Vous prendrez un vol pour Bangkok à 17h30, arrivée à 19h00.

Un van privé vous attendra pour vous emmener au même hotel que le premier jour.

Vous pouvez passer la soirée dans les petites ruelles autour de l'hôtel, ou retourner une dernière fois dans le quartier de *Khao San Road*.



Jour 10 : Les temples incontournables de Bangkok.

Après le petit déjeuner, à 08h30, votre van (sans guide) vous emmènera à moins d'un quart d'heure de votre hôtel pour visiter le Grand Palais (*Wat Phra Kaeo*). L'attraction principale de la cour extérieure est le **temple du Bouddha d'émeraude**, qui a été sculpté à partir de jade vert d'une grande pureté.

Il est normalement interdit de le prendre en photo, même s'il est possible d'en trouver des milliers sur internet. Par respect, nous évitons d'en mettre une dans nos présentations.

Vous pouvez visionner notre vidéo sur notre chaîne qui vous donnera un aperçu de ce que vous découvrirez pendant votre visite :

<https://youtu.be/H293Z-sqinE>

Après la visite du Grand Palais, vous irez en «Tuk-Tuk» au *Wat Pho*. Célèbre pour son fameux Bouddha couché. Il y a un code vestimentaire à respecter mais votre guide vous l'expliquera.



Ensuite, en sortant du **Wat Pho**, vous irez à l'embarcadère à quelques mètres, pour prendre un bac traversant le fleuve Chao Phraya, afin de visiter le **Wat Arun**.

C'est un très bel édifice de l'autre côté du fleuve. Du côté de l'ancienne capitale du Siam avant Bangkok : Thonburi.

À voir, surtout pour profiter des deux traversées du **Chao Praya**. En effet, les vues sont saisissantes depuis le milieu du fleuve.

Vous retransverserez pour rejoindre votre van, qui vous conduira à l'aéroport.



Les horaires de cette dernière journée pourront être adaptés en fonction de votre vol retour.

Au cas où votre vol serait très tard le soir ou dans la nuit, au lieu de rester à attendre dans l'aéroport, nous vous proposons de vous réserver des chambres dans un hôtel ordinaire tout proche de l'aéroport international pour 20 € la chambre, (**cette option n'est pas incluse dans la proposition pour l'instant.**) afin que vous puissiez vous reposer quelques heures et prendre une douche en fin d'après-midi, pour aborder le vol retour dans de bonnes conditions.

Il y a même une piscine pour un dernier plongeon et un marché en fin d'après-midi pour un dernier petit plat Thaïlandais !

Vous prendriez ensuite la navette depuis l'hôtel jusqu'à l'aéroport, 4 heures avant l'heure de votre vol.

Fin de votre voyage...



DESCRIPTIF :

Ce qui est inclus :

- Les hébergements avec petits déjeuners.
- Les vols intérieurs avec des compagnies sûres et fiables. (Bagages : 20 Kg en soute et 7kg en cabine. En cas de dépassement, vous devrez payer le surcoût au comptoir d'embarquement).
- **Un(e) guide francophone du 1^{er} au quatrième jour**, si vous choisissez cette option. **(Voyage sans guide possible, entièrement assisté à distance par notre équipe).**
- Toutes les excursions et visites dûment spécifiées dans le programme.
- Notre assistance francophone 24h/24 de votre arrivée à votre départ.
- Les déplacements terrestres et maritimes et tous les transferts en véhicules privés, avec chauffeurs sélectionnés pour leur sérieux et leur respect de la sécurité.
- Les déjeuners et dîners dûment spécifiés dans le programme.

Ce qui n'est pas inclus :

Votre voyage aérien jusqu'à Bangkok et le retour, votre assurance personnelle, les pourboires, vos dépenses personnelles, les déjeuners et dîners, ainsi que les boissons, les visites et excursions non prévues au programme, les frais de visa, quels qu'ils soient.

Notre prestation est de très bonne gamme, où vous avez la garantie de notre expérience et de notre expertise, ainsi que la sécurité d'une agence enregistrée auprès des autorités du tourisme en Thaïlande. Nous satisfaisons à toutes les normes applicables en Thaïlande. Votre sécurité est notre principale préoccupation, ainsi que notre désir de vous faire vivre un voyage de rêve.

SIAM HOLIDAYS

Nous pouvons adapter nos circuits à vos envies, ou à votre budget.

Vous trouverez ci-dessous, des options d'hôtels pour certaines étapes, à des prix et des catégories différentes.

Cette souplesse vous permet de favoriser des établissements plus ou moins luxueux en balnéaire et pareil pour d'autres escales durant le voyage. Vous pouvez ainsi maîtriser votre budget.

Certaines activités peuvent également vous être proposées pour les soirées suivant le circuit.

N'oubliez pas que votre voyage sera privé. Vous êtes donc libre d'écourter les visites et ceci quand vous le voulez pendant tout le voyage.

Nos circuits incluent la présence d'un(e) guide francophone, (sauf pour la partie balnéaire, à moins que vous le souhaitiez). **Vous pouvez également choisir de faire votre voyage entièrement sans guide.** Dans cette configuration, vous bénéficiez de notre soutien logistique et de nos interactions avec les chauffeurs, hôtels, partenaires, en permanence.

À vous de choisir, nous ferons le reste...

A soft, hazy sunset scene over a wide body of water. The sun is low on the horizon, creating a bright, golden glow that reflects on the water's surface. The sky is filled with light, wispy clouds. In the background, a dark silhouette of a forested shoreline is visible. The overall mood is peaceful and tranquil.

Options d'hébergements à BANGKOK :

Cet hôtel 4 étoiles se situe dans un des quartiers les plus prisés de Bangkok (Tout près des fameuses *Rambuttri et Khao San road*).

D'un très bon confort, avec piscine sur le toit. Il a la particularité d'être assez central. Ce qui facilitera grandement vos déplacements dans Bangkok et vos futures visites.

Excellent petit déjeuner buffet.



Ou alors un hôtel plus haut de gamme au bord du fleuve :

L'hôtel 4 étoiles est au bord du fleuve Chao Praya qui traverse Bangkok, à deux pas de la fameuse *Khao San road* et de tous les temples incontournables de Bangkok.

Excellent choix pour les voyageurs visitant Bangkok, le Riva Surya Bangkok offre un cadre romantique et de nombreux services conçus pour sublimer votre séjour.





Options d'hébergements à AYUTTHAYA :

Moins cher que la proposition, cet hôtel-guesthouse est pratique quand on ne cherche pas le grand luxe mais du confort :

L'hôtel Guest house est un hébergement simple mais très propre.

Situé au milieu de l'île de la vieille ville d'Ayutthaya, proche des commerces et des restaurants, vous trouverez facilement de quoi vous satisfaire pour le dîner.

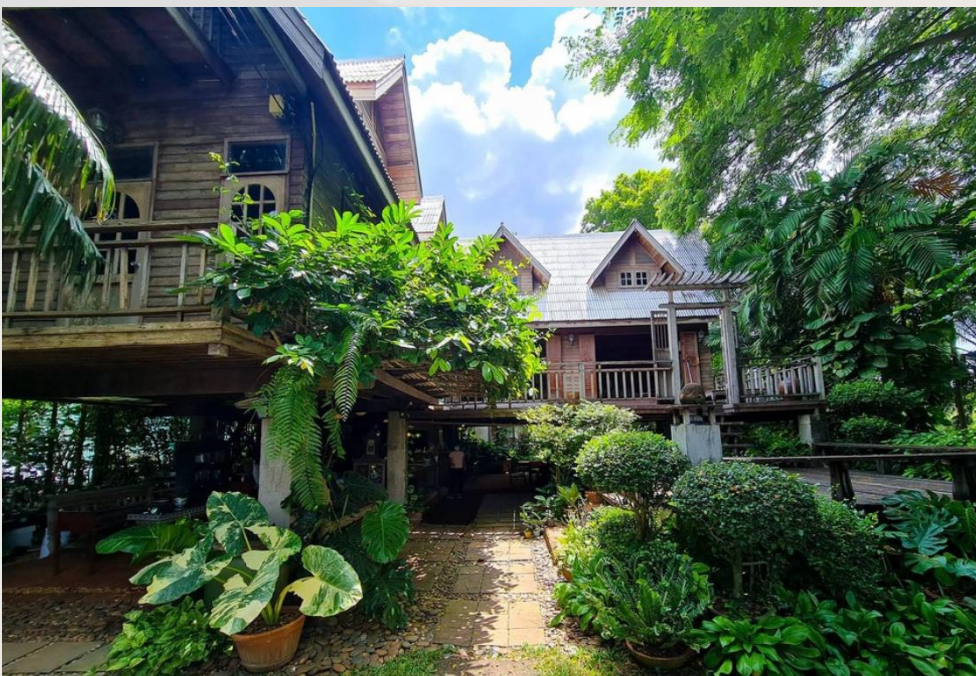


Vous pouvez également opter pour un endroit plus intime et très nature, moins cher que la proposition mais plus proche de la guesthouse que d'un hôtel :

Ce petit hôtel de charme de quelques chambres est situé dans la vieille ville, dans un espace de verdure magnifique.

Toutes les parties communes sont issues de vieilles maisons traditionnelles en bois, dans le style architectural d'Ayutthaya. Très bien noté et tenu par un couple de Thaïlandais adorable.

Beaucoup de bois pour décorer cet endroit chaleureux. Pas de piscine.

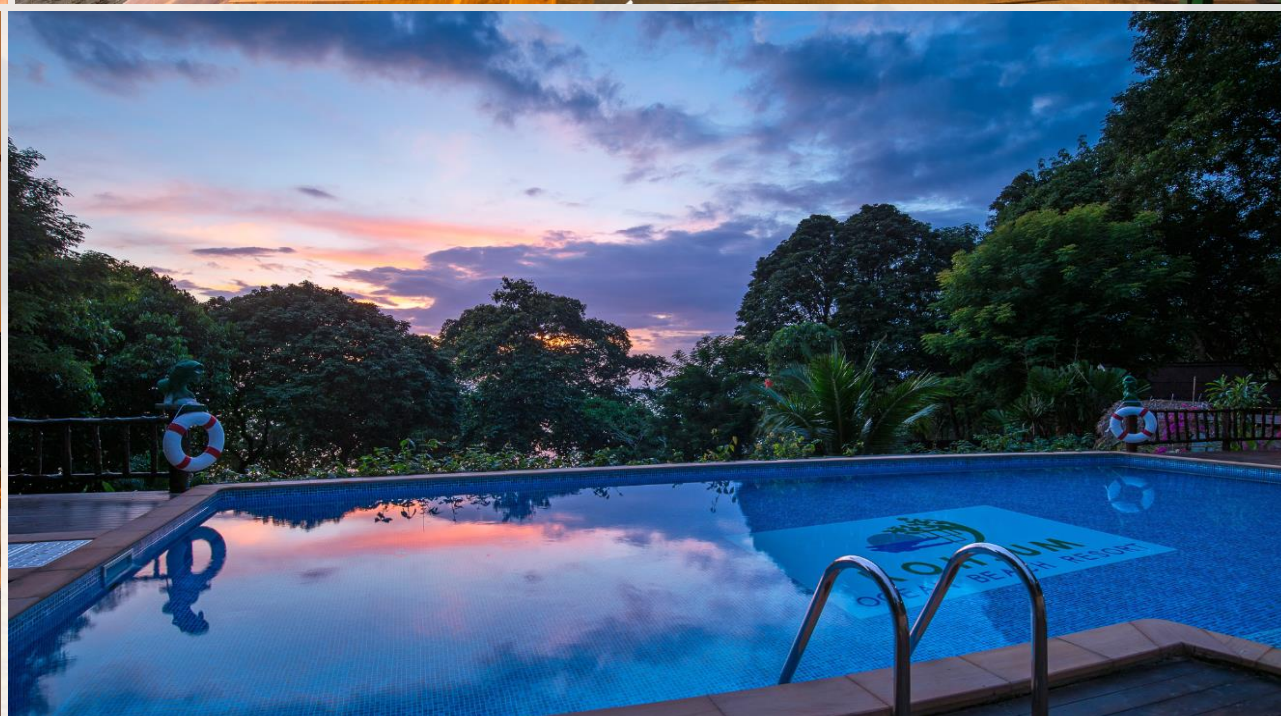


A scenic view of a beach at sunset. The sun is low on the horizon, casting a bright, golden glow across the sky and reflecting on the water. The beach is visible in the foreground, and there are some trees and structures in the background. The overall atmosphere is peaceful and serene.

Options d'hébergements À KOH JUM :

Sur l'île, il n'y a qu'un seul complexe assez luxueux proposant toute une gamme de services correspondant à un 5 étoiles.

Luxe, confort et services au rendez-vous !



Entre les deux, vous pouvez choisir un hôtel avec sa plage privée et des villas qui sont des reproductions de maisons de Bali ou de Thaïlande, comprenant tout le confort nécessaire, très espacées les unes des autres, et donnant sur la mer. Elles sont intégralement en bois.

La plage est sympa pour la baignade, équipée sobrement mais suffisamment.

Le restaurant est également simple, mais avec une excellente carte.



SIAM HOLIDAYS

Options des activités en soirée.

Nous pouvons vous proposer les activités ci-dessous pour vos soirées.

À vous de choisir, nous ferons le reste...

Vous découvrirez Bangkok par le haut...Très haut même !

Votre van privé viendra vous chercher à l'hôtel à 19h00 pour vous emmener au pied de la tour «Baiyoke».

C'est une des plus hautes tours de Bangkok avec plus de 80 étages.

Vous monterez au 77ème étage où se trouve la terrasse d'observation, puis au point de vue tournant du 83ème étage, d'où vous avez une vue magnifique sur la ville et vous pouvez même voir jusqu'au golfe de Thaïlande. C'est le rooftop avec le rapport qualité/prix (**400 Baht inclus 1 boisson**) le plus avantageux pour ce type de rooftop à Bangkok. Les nouveaux, très modernes, affichent des prix exorbitants !

Vous pouvez également dîner sur place.

Votre chauffeur vous ramènera ensuite à votre hôtel.



Vous allez faire un dîner-croisière de 2 heures environ.

Avec vues époustouflantes sur les berges du fleuve traversant Bangkok et succulents plats Thaïlandais.

Votre van viendra vous chercher à l'hôtel à 18h00, pour vous emmener prendre une jonque aménagée en restaurant.

Boissons non incluses.

Votre van vous ramènera ensuite à votre hôtel.



Les organisateurs des soirées de boxe thaïlandaise viendront vous chercher à votre hôtel vers 20h30. (Les combats commencent tard).

Ils vous emmèneront au «Rajadamnern Stadium», un des «temples» de la boxe en Thaïlande.

À partir de là, je préfère ne plus rien dire et vous laisser la surprise de découvrir comment se déroule ce type de soirée...

Attention ! Cela peut finir vraiment très tard. Plus les combats avancent, plus ils sont intenses et concernent des grands boxeurs.

**WORLD'S FIRST
MUAY THAI STADIUM**

**RAJADAMNERN
STADIUM**

KIATPETCH

TOP LEADING PROMOTION

4
Sun/June

**4 June - Suek Tor Nam Thai Kiatpetch
TKO Muay Thai**

🕒 Sun 4 June 2023 • 18:15

📍 Rajadamnern Stadium

👤 No age restriction

Teeda et toute l'équipe de Siam-Holidays est impatiente de vous accueillir en Thaïlande...

CONTACTEZ-NOUS



teeda@siam-holidays.com

+66 (0) 890 966 052



info@siam-holidays.com

+66 (0) 617 638 155