

# SIAM HOLIDAYS

Voyage 21 Jours Thaïlande

Ref: T-21-B

Thaïlande secrète et mystérieuse.

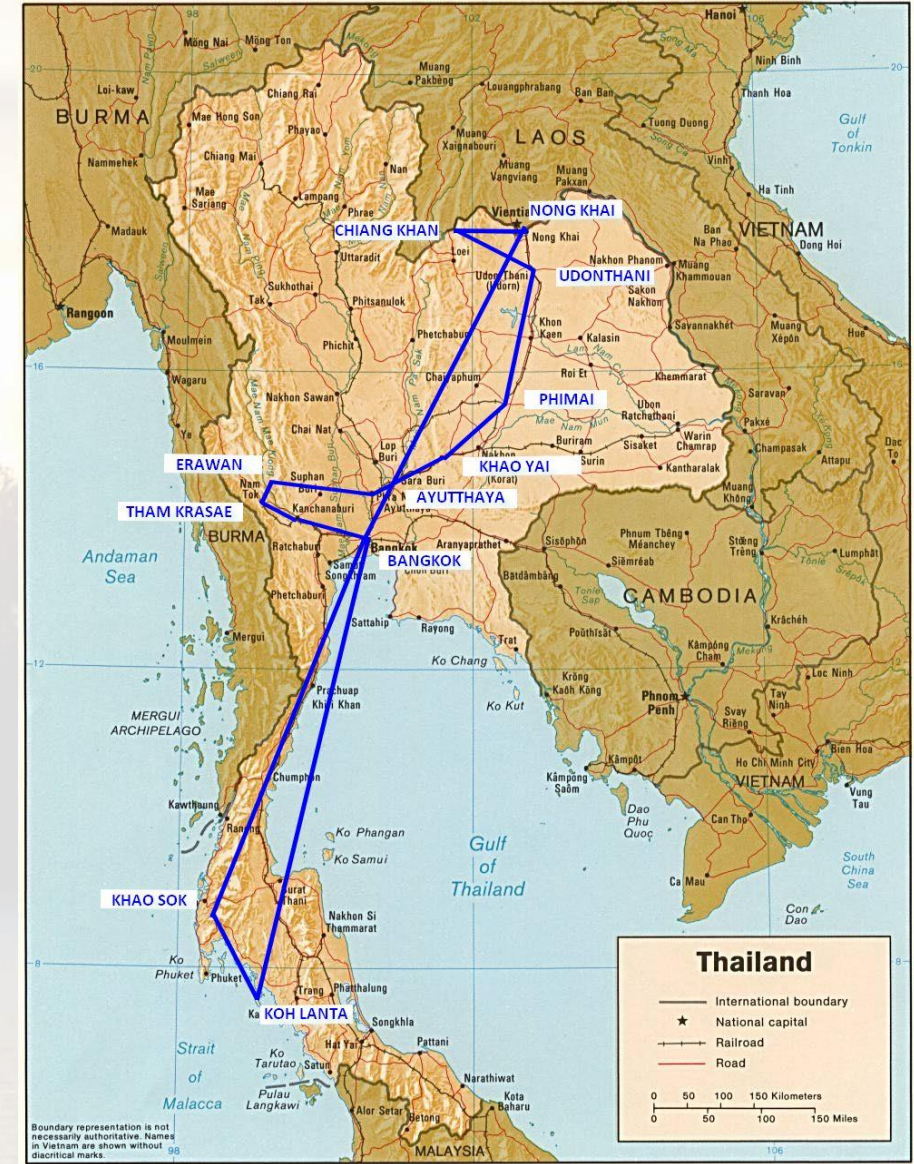
Bangkok - Nong Khai - Chiang Kan - Phimai - Khao Yai - Ayutthaya - Kanchanaburi - Erawan  
Khao Sok - Koh Lanta - Bangkok.

## Ce circuit comporte les étapes suivantes :

- Quartier de Rambuttri & Khao San Road.
- Nong Kai et bord du fleuve Mékong.
- Sala Kheoku.
- Marché Thasadet.
- Skywalk vue sur le Mékong.
- Chiang khan.
- Wat Pha Phukon.
- Phu Phra Bat national park.
- Lac des lotus Khumpawapi \*.
- Musée de Phimai.
- Citadelle Khmer de Phimai.

- Parc National de Khao Yai.
- Cité historique de Ayutthaya.
- Cascades d'Erawan.
- Temple du dragon.
- Pont de la rivière Kwai.
- Train de la mort.
- Pont de Tham Krassae.
- Wat tham Phu Wa.
- Randonnée dans le parc Khao Sok.
- Balade sur le lac Cheow Lan.
- Rencontre avec des éléphants.
- Île et plage de Koh Lanta.
- Et une multitude de choses encore, impossibles à toutes lister ici !

\*Le lac des lotus de Kumpawapi est une activité saisonnière uniquement de janvier à avril.



## Jour 1 : Arrivée Bangkok.

Notre accompagnant vous accueillera à votre arrivée à l'aéroport et vous prendrez la direction de votre hôtel en centre-ville avec un van privé.

Sauf si vous voulez vraiment faire des activités touristiques intenses à peine sorti de l'avion, nous vous conseillons de prendre votre temps pour ses premières heures dans Bangkok. Il vous faudra tranquillement récupérer du décalage horaire et de la fatigue du voyage, pour être prêt le lendemain.

Suivant l'heure, vous pouvez sortir et découvrir les petites rues autour de l'hôtel avec magasins, restaurants, salons de massages (idéal pour se remettre d'un long vol !) ou profiter tout simplement de la piscine de l'hotel.



Votre hôtel se situe à 10mn de Rambuttri et Khao San Road. Beaucoup de charme dans cette ancienne très grande maison familiale transformée en hotel. Décoration sublime et beaucoup d'objets d'époque. Petite piscine agréable.

**\* D'autres choix d'hôtels sont proposés en option à la fin de cette présentation. Dans des catégories différentes.**



En fin d'après-midi, vous pourrez, si vous le souhaitez, vous promener, puis dîner dans les très fameuses *Rambuttri Road* et *Khao San road*, très proches de votre hôtel. Prenez un «Tuk-Tuk» pour y aller et pour revenir, ou alors à pied ( 1,5 Km).

C'était depuis ces rues que les voyageurs du siècle dernier partaient en bus pour Katmandou, Hanoï, Saïgon, Vientiane...

Vous trouverez quantités de restaurants de toutes sortes, ainsi que de la «Street-food» et même des insectes, ou du crocodile à la broche si le cœur vous en dit...



## Jour 2 : Rencontre avec le Mékong.

Vous partirez à 07h30 de votre hôtel, avec votre van et votre guide pour l'aéroport prendre un vol à destination de Udonthani à 10h35, arrivée 11h50. Un van vous conduira directement à votre hôtel à Nong-Kai à une heure de route. L'hôtel est très confortable, avec piscine. Vous irez avec votre van et votre guide à la rencontre du majestueux fleuve Mékong. C'est toujours un moment magique que de se retrouver face à ce grand fleuve.

Vous dînerez dans un restaurant au bord du Mékong. Vous découvrirez les plats très particuliers de l'Issan. Une nourriture très différente de Bangkok.

Vous finirez cette journée par un coucher de soleil sur le fleuve Mékong.



### Jour 3 : Autour de Nong-Khai.

Vous partirez à 9h00 de votre hôtel avec votre guide et votre van privé, en direction du marché *Thasadet*. Ce marché couvert et situé sur le bord du Mékong est le plus grand de Nong-Khai.

L'étroitesse de sa rue, avec ses boutiques de part et d'autre, vous plongera dans l'univers spécial de la Thaïlande du nord. On y trouve de tout, des souvenirs au savon de Marseille des années 40 (issue de stock du Laos quand celui-ci était encore Français) aux vêtements, sacs, ustensiles de cuisine etc...sans compter la nourriture et la peau de buffle séchée au soleil et même de vraies antiquités !

Rien à voir avec les grands marchés de Bangkok et beaucoup plus calme.



Vous partirez ensuite en direction de *Sala Keoku*. C'est un parc de sculptures gigantesques, l'œuvre du mystique *Luang Pu Bunleua Sulilat* (1932-1996), qui a acheté le terrain en 1978 quand il fut exilé de son Laos natal.

Certaines sculptures font plus de 20m de haut, dans un environnement calme et jamais avec beaucoup de touristes, c'est un endroit unique en Thaïlande.

En plus du Bouddhisme, vous trouverez ici beaucoup de trace d'animisme. Je laisse votre guide vous donner des explications sur cet aspect de la Thaïlande.





Sur la route du retour, vous ferez une pause dans une **distillerie de rhum**. La Thaïlande, bien que gros producteur de cannes à sucre, ne produit que très peu de vrai et bon rhum. Cette distillerie, créée par un Français, pratique le commerce équitable et fait vivre tout le village.

**Le rhum est produit artisanalement et tout est fait à la main.**

Sa qualité a été récompensée par un 1<sup>er</sup> prix au salon à Paris en 2015, devant les grosses productions antillaises.



Vers 16h30 environ, vous irez sur un marché vraiment local.

«*Si vous rencontrez d'autres occidentaux sur ce marché, nous vous remboursons le voyage !!!*». Nous pourrions presque prendre le risque de proposer ce pari ! Mais il suffit d'une fois, alors non...

En revanche, vous allez voir à profusion des **crapauds, œufs de fourmis, cafards géants, crevettes vivantes, poissons chats gigantesques, rats, sauce de poissons fermentés** et encore bien d'autres délices si particuliers à cette région Issan.

Vous finirez cette journée par un coucher de soleil sur le fleuve Mékong et un «**dîner surprise** » ( Prix non inclus).

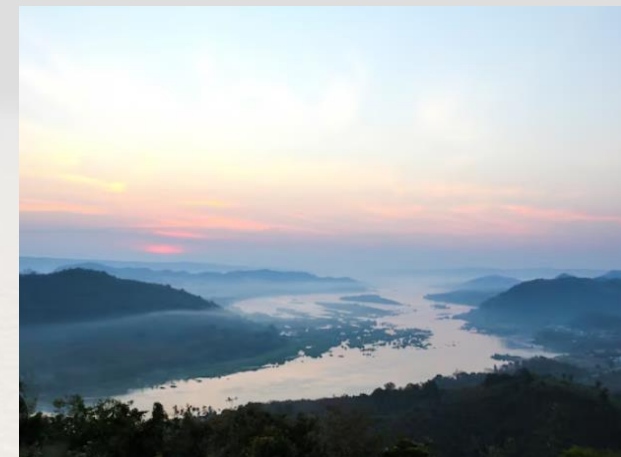
**Laissez-vous mener par votre guide ! Une surprise vous attend !**



## Jour 4 : Mékong, Skywalk, Chiang Khan.

Vous partirez à 9h de votre hôtel. Vous allez longer le fleuve Mékong pendant une grande partie du trajet pour rejoindre la ville de Chiang Khan.

Vous ferez une première pause au belvédère situé dans un temple, qui a la particularité (outre la beauté du temple) de pouvoir admirer en hauteur un panorama très beau sur le Mékong et le Laos en face (plancher de verre avec vue sur le vide...) Et puis il y aura de nombreux points de vue sur la route, tous plus beaux les uns que les autres : *Than Thong Waterfall, Phu Huai Isan, Phan Khot Saen Khrai, Phu Sam Thong (Phu Laduan), Kaeng Khut Khu....*



Vous arriverez à votre hôtel en fin d'après-midi à **Chiang Khan** où vous vous installerez.

C'est un petit hôtel dans une vieille maison en bois, Il est très bien situé dans la rue piétonne de *Chiang Khan*.

Très local, vous aurez plus l'impression de dormir chez l'habitant que d'être dans un hôtel !

**\* D'autres choix d'hôtels sont proposés en option à la fin de cette présentation. Dans des catégories différentes.**



Après, vous irez sur la «*Walking street*» au bord du Mékong.

Ici, pas de tourisme de masse et l'ambiance est calme et détendue.

La vieille ville et sa rue piétonne offre la possibilité de voir une Thaïlande différente, avec ses nombreuses maisons en bois, dont la plupart sont plusieurs fois centenaires.

Il n'y a que l'embaras du choix pour dîner au gré de votre promenade.



## Jour 5 : Journée libre.

Pourquoi ne pas passer une journée juste pour se promener au bord du Mékong et prendre le temps de vivre au rythme des habitants d'ici ?

Laissez-vous guider dans les rues proches du Mékong. N'hésitez pas à sourire, à poser des questions, à observer et vous verrez une Thaïlande bien loin de Bangkok !



## Jour 6 : Skywalker. Phu Phra Bat national Park.

Si vous le désirez, vous pouvez vous lever tôt pour participer à l'offrande journalière faite aux moines, c'est un moment particulier où les autochtones se prêtent à ce rituel (à 6h le matin).

Retour à l'hôtel pour le petit déjeuner après les offrandes.



Le premier arrêt de la journée est pour le Skywalk Chiang Khan. Une construction récente, qui a ouvert au public en décembre 2020.

Sa passerelle en verre culmine à 80 mètres de hauteur. Elle offre une vue imprenable sur le fleuve Mékong et la rivière Huang, le long de la côte thaï-laotienne.

Le skywalk mesure 100 mètres de long et 2 mètres de large.





Vous prendrez la route au travers les montagnes pour arriver au *Wat Pa Phukon*.

C'est un temple récent situé en pleine montagne. Un des plus impressionnant de la région Issan. En 2006, des moines partent en Italie pour choisir le marbre à Carrare. En 2008 le choix du site est fait et en 2012 le temple est ouvert.

Un véritable exploit dans un temps si court.

Le Bouddha couché est constitué de 43 blocs de marbre pesant chacun entre 15 et 30 tonnes et il mesure 20m de long...  
Coût: 350 millions de baht, financé par la famille royale.



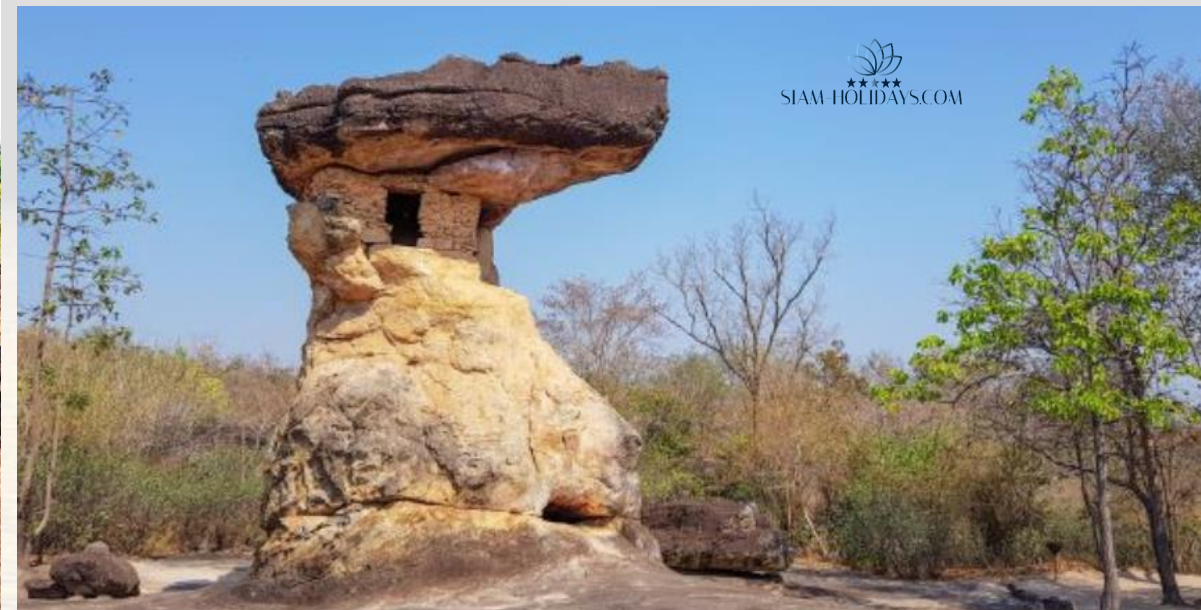
Vous arriverez ensuite au *Phu Phra Bat national and historical park*.

L'endroit est étonnant. Pendant 2 à 3 heures, vous explorerez ce parc qui comprend de nombreuses et curieuses formations rocheuses, ainsi que des grottes montrant de belles peintures rupestres.

Certaines formations rocheuses sont porteuses de messages bouddhistes et ont été « aménagées » en petits temples.

L'endroit est charmant et calme, très peu de touristes se rendent ici.

Vous prendrez ensuite la route pour la ville de Udonthani.



Vous dormirez dans un hôtel très confortable en centre-ville de Udonthani. une des plus grandes villes de l'Issan. Vous découvrirez la vie très calme en ville dans cette région de Thaïlande.

Vous trouverez avec votre guide rapidement un endroit pour manger.

Il n'y a pas d'activité particulière à faire le soir autour de l'hôtel. Profitez-en pour vous reposer, il reste encore de nombreuses choses à découvrir pour la suite du voyage !



## Jour 7 : Lac des lotus de Kumpawapi et route pour la cité historique de Phimai.

Vous partirez à 7h00 de l'hôtel avec votre guide et votre van privé pour vous rendre au lac des lotus. Le plus grand de Thaïlande. Le matin, il est couvert de lotus qui se referment vers 11h (d'où la nécessité d'y aller avant...)

Vous prendrez une barque à moteur pour un balade d'une heure environ sur le lac.

Le spectacle est étonnant et magnifique.

\*Le lac des lotus de Kumpawapi est une activité saisonnière uniquement de mi-décembre à mi-mars.



Vous prendrez ensuite la route pour Phimai ( 3h3 de route). Arrivée dans la ville de Phimai, vous visiterez un site qui n'a rien d'exceptionnel, mais qui est particulier. C'est un arbre, un «banyan tree», qui est plusieurs fois centenaire et qui couvre à lui tout seul, grâce à ses ramifications, un espace grand comme 2 terrains de football.

Très fréquenté par les Thaïlandais qui viennent ici pour prier, autant comme Bouddhiste que comme animiste. Vous entendrez toujours dire que la Thaïlande est un pays Bouddhiste. Oui mais on a tendance oublier que l'animisme est très important dans le pays !

Les Thaïlandais s'arrangent avec eux même dans la pratique et le mélange des deux croyances.



À Phimai, votre hôtel est à quelques mètres de la cité historique Khmer que vous visiterez le lendemain.

Les monuments sont généralement éclairés la nuit et vous pourrez en avoir un aperçu le soir en allant vous promener sur le marché, lui aussi à quelques mètres de votre hôtel.



## Jour 8 : Musée et cité historique de Phimai.

Vous quitterez votre hôtel à 09h00 pour vous rendre en premier au musée de Phimai.

Peu fréquenté, il possède toutefois une quantité de statues et de fresques considérables !

Vous continuerez ensuite par le parc historique et ses merveilleuses constructions Khmers.

Vous prendrez ensuite la route pour Pakchong, la ville à côté du parc national de Khao Yai, que vous visiterez le lendemain.

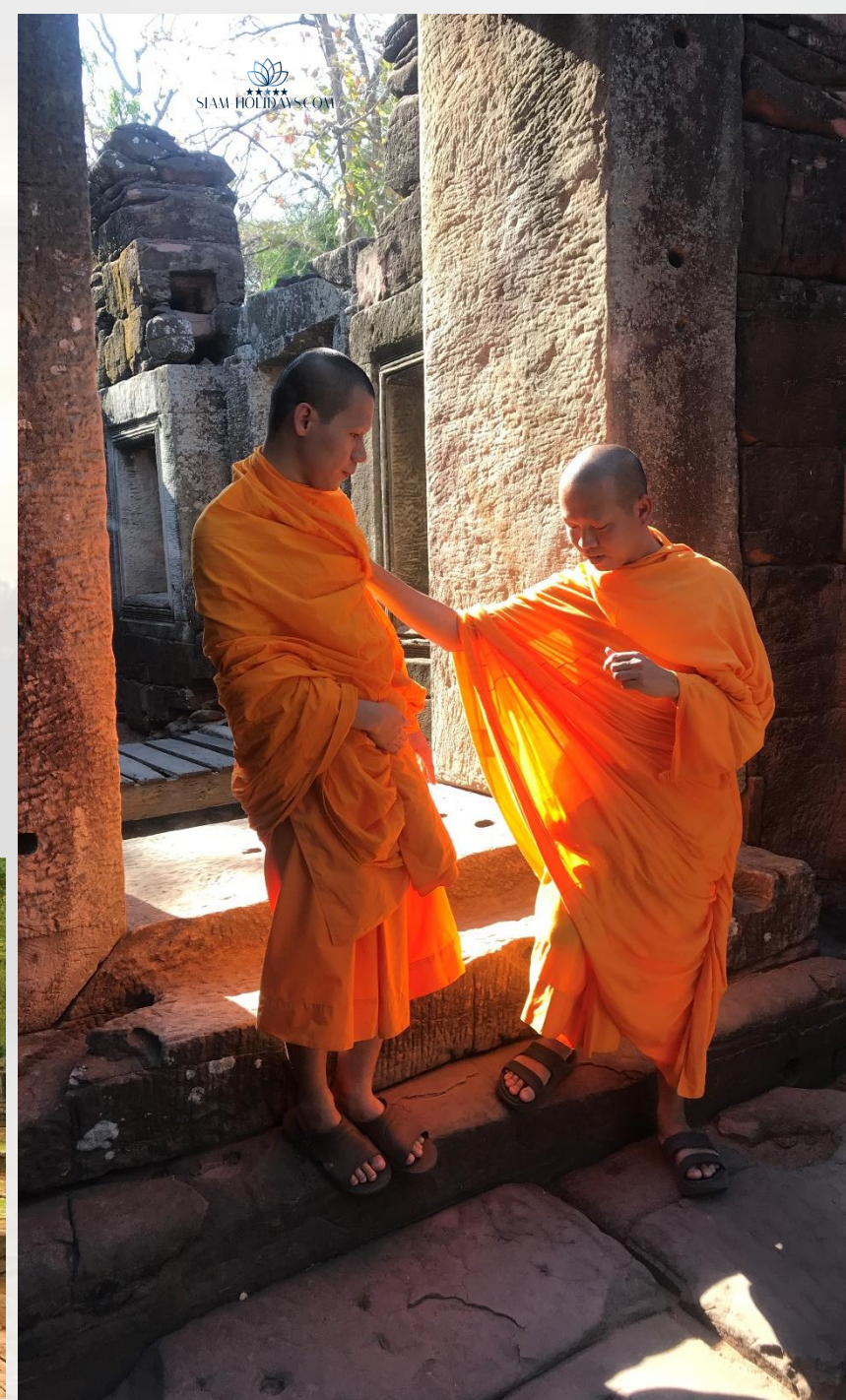
\* Musée fermé le lundi et le mardi.



Phimai fut autrefois une cité fortifiée importante située sur la route impériale menant au cœur de l'empire khmer.

Restez le temps que vous voulez dans le parc . Surtout ne quittez pas trop vite les lieux et prenez bien votre temps pour explorer la totalité de ce merveilleux site.

Vous prendrez ensuite la route pour Pakchong, la ville à côté du parc national de Khao Yai, que vous visiterez demain.





Vous passerez les deux prochaines nuits dans un hôtel avec piscine tout proche de l'entrée du parc national.

L'hôtel est construit dans le style «*Issan*» qui est le nom désignant la région Nord-Est de la Thaïlande.

Beaucoup de couleurs et de bambou pour permettre aux clients de découvrir les charmes de cette région étonnante de la Thaïlande.



## Jour 9 : Parc National Khao Yai.

Vous partirez à 08h00 pour la visite d'une journée dans le magnifique parc de Khao Yai. Vous serez accompagné par un guide du parc qui tentera de vous montrer le maximum d'animaux pendant une randonnée de 2-3 heures. (mais ce n'est absolument pas garanti ! Souvent les animaux les plus sauvages ne se montrent pas du tout de la journée).

**Attention :** Avant de choisir cette activité, il faut accepter le fait que vous pourriez très bien passer la journée entière sans voir un seul éléphant, gibbons, serpents...etc.

Vous passerez cependant une excellente journée dans un cadre magnifique, dans le plus grand parc national d'Asie, avec une nature préservée et protégée.

Vous déjeunerez sur place (inclus dans le prix) avant d'aller voir la très belle cascade Hew Suwat Waterfall avant la dernière partie de votre trek, en voiture cette fois-ci, pour essayer de voir des éléphants sauvages (pas garanti).

En milieu d'après-midi vous retournerez à votre hôtel.



En fin de journée, vous irez observer la sortie de plus d'un million de chauves-souris de leur grotte de Khao Lak Chang.

Tous les soirs ces volatiles sortent de la grotte en nuée à la recherche de nourriture. Pendant plus d'une heure vous pourrez observer un flux ininterrompu de chauves-souris qui s'envolent dans le ciel en formant un ruban.

Vous rentrerez ensuite à votre hotel.



## Jour 10 : Cité historique de Ayutthaya.

Fondée en 1351, la cité d'Ayutthaya fut totalement détruite par les Birmans en 1767. Cette ancienne capitale royale comptait 1 million d'âmes. Elle était la ville phare de toute l'Asie du Sud-Est au dix-septième siècle. Les rois européens y envoyaient alors des ambassadeurs,

Durant plus de quatre siècles, Ayutthaya fut la capitale royale. Trente-trois souverains de diverses dynasties régnèrent sur ce vaste territoire, avant la chute d'Ayutthaya lors d'une des nombreuses guerres contre les Birmans, et le déplacement de la capitale à Thonburi.

Vous pouvez visionner cette superbe video qui vous montrera une multitude de temples à visiter dans et autour de la cité historique. Il ne vous sera pas possible de tous les visiter en une journée !

<https://youtu.be/cicRJWYOHjc>



Vous quitterez votre hôtel à 08h30 et votre première visite sera pour le **Wat Mahathat**. Ce temple date du XIVe, et a été érigé à l'époque pour abriter une relique de Bouddha.

Il est maintenant surtout célèbre pour sa tête de Bouddha enchâssée dans les racines d'un vieux figuier.

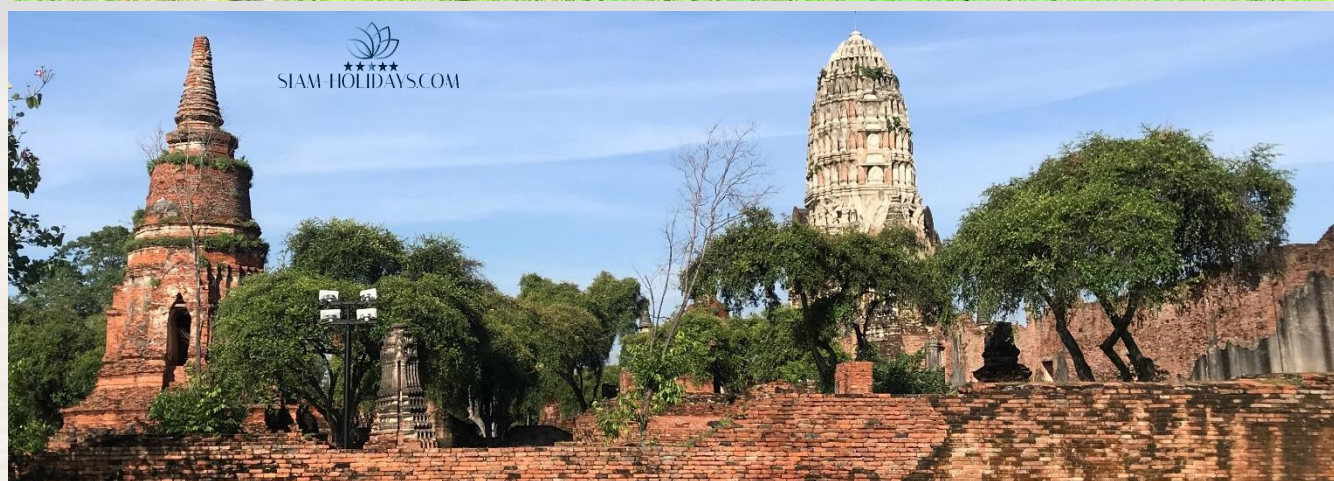
Au-delà de cette curiosité, le *Wat Mahathat* n'est certainement pas aussi resplendissant qu'il le fut par le passé. Les Birmans sont passés par là en 1767 et le temps a fait son œuvre.

Il reste toutefois un vestige incontournable de l'histoire du Siam et de cette cité historique classée au patrimoine mondial de l'UNESCO.

Vous irez ensuite visiter un temple juste à côté: Le **Wat Ratchaburana**.

En 1424, deux frères s'affrontèrent à dos d'éléphant pour décider lequel deviendrait le nouveau Roi.

Malheureusement, les deux décédèrent, et ce fut le troisième de la fratrie qui devint Roi. Il entreprit alors la construction du *Wat Ratchaburana*, à l'emplacement de la crémation de ses deux frères.



Vous aurez vu avec votre guide pour déjeuner. Il y a des restaurants partout dans la vieille ville. Et après votre repas, vous visiterez le **Wat Phra si Sanphet**.

Ce temple, avec ses 3 *Chedis*, est l'emblème de la ville d'Ayutthaya. Lors de la chute du royaume en 1767, les stupas furent détruits. Ils furent reconstruits plus tard, à partir des années 50.

Vous continuerez vos visites par le **Wat Lokaya Sutharat**. C'est sur ce site que le plus long Bouddha de la région avait été construit (42m). Il est très respecté par les Thaïlandais



Vous finirez avec la visite du majestueux temple **Wat Chai Watthanaram** qui fut érigé sous le règne de Prasat Thong et fut construit en 1630 en hommage à la mère du roi. Sa construction a duré à peu près 20 ans. Situé de l'autre côté du fleuve il fait face à l'intérieur de la ville.

Vous prendrez ensuite la direction de votre hôtel à Kanchanaburi, à 2h30 de route.



À Kanchanaburi, l'hôtel 3 étoiles est l'un des plus appréciés des personnes visitant la région. Il est également très bien placé, à 10mn du centre-ville.

**Vous pouvez dîner ici au restaurant de l'hôtel** qui propose un large choix de plats thaïlandais vraiment très bons, dans un cadre très agréable, avec sa terrasse au bord de la rivière Mae Klong.

**Excellent petit déjeuner buffet.**

**\* D'autres choix d'hôtels sont proposés en option à la fin de cette présentation. Dans des catégories différentes.**





## Jour 11 : Cascades d'Erawan.

Vous quitterez l'hôtel à 7h30 avec votre van, pour aller au parc d'Erawan situé à 1h00 de route.

**Nous vous demandons de partir de bonne heure pour éviter la foule des touristes.**

C'est un endroit magique, avec des cascades merveilleuses de pureté et de beauté. On peut s'y baigner et il est recommandé de le faire pour un souvenir impérissable. (pensez à prendre un maillot de bain et une serviette).

Ces fameuses cascades sont au nombre de 7 et à explorer le long d'un sentier pédestre qui remonte le cours d'une rivière. Les premières chutes sont très faciles d'accès. Une pause baignade est possible. On peut même passer derrière certaines cascades.

Le chemin devient ensuite de plus en plus escarpé, voire inexistant pour les deux dernières étapes. C'est au bout de 2h d'ascension au milieu d'une jungle luxuriante peuplée de singes qu'on atteint non sans peine la dernière chute.

Vous déjeunerez sur place, à l'heure qui vous convient. Vous restez sur place le temps que vous voulez.

Retour à l'hôtel pour profiter de ses services.



Vous irez visiter le **Wat Ban Tham**, beaucoup moins connu que le *Wat Tam Sua*. C'est un temple en hauteur qui surplombe la rivière Kwai proposant une superbe vue et qui abrite également une belle grotte: **La grotte du dragon**. Très jolies photos en perspective.

Il n'y a pas de prix fixé pour l'entrée de ce temple, chacun donne ce qu'il veut.

Pour atteindre la salle où se trouve le bouddha, il faut pénétrer dans la gueule d'un dragon et monter les 278 premières marches de ce temple (il y en a 700 au total).

Vous retournerez à votre hôtel après cette visite.



## Jour 12 : Le pont de la rivière Kwai et le train de la mort.

Vous partirez le matin à 9h15 de l'hôtel avec votre van privé pour vous rendre à la gare du pont de la rivière Kwai située à 10mn de votre hôtel.

Vous pouvez vous balader sur la voie ferrée. N'hésitez pas à traverser entièrement le pont. Quelques commerçants de l'autre côté de la rive proposent parfois des produits artisanaux intéressants.



*Photos des 2 ponts de la Rivière Kwai. L'un en bois , fini en janvier 1943 et l'autre en métal , fini en avril 1943 , même année.*

*Les deux ponts, juste après le bombardement de la partie centrale de l'actuel édifice que vous pouvez fouler.*

Vous prendrez le fameux «*train de la mort*» à 10h45. Pendant ce trajet, vous découvrirez des paysages splendides et certains passages de la voie ferrée vous émerveilleront.

Particulièrement celui juste avant d'arriver à la gare de *Tam Krassae*, où la voie ferrée a été construite à flanc de montagne, au bord de la rivière Kwai.

Vous arriverez à *Tam Krassae* vers midi, où vous déjeunerez avec vue sur la rivière et sur la voie ferrée à flanc de montagne.



Plus loin sur la route du retour vers Kanchanaburi, vous visiterez le **Wat Tham Phu Wa**. Un temple avec surtout en point d'orgue une grotte à découvrir.

À l'orée de la forêt luxuriante, vous faites d'abord face à ce qui s'apparente à une forteresse recouverte de terre cuite.

Cette bâtisse n'est pas seulement là pour faire jolie car elle sert de chemin d'accès vers une grotte.



Cette grotte possède 2 étages, celui par lequel vous y pénétrez, puis, à l'étage inférieur, plusieurs salles avec des stalagmites et plusieurs statues de Bouddha. Vous y trouverez aussi des statues pour chaque signe astrologique chinois devant lesquelles les fidèles prient selon leur année de naissance. Le **Wat Tham Pu Wa** est également un centre de méditation réputé.

Après cette visite, vous prendrez la direction de Bangkok, **à 2h15 de route**. Vous dormirez au même hôtel que le premier jour:



## Jour 13 : Installation à Khao Sok.

Vous quitterez l'hôtel à 10h00, pour prendre un vol avec votre guide à l'aéroport de Don Muang à 13h05, et vous arriverez à Surathani à 14h20. Un van privé vous conduira jusqu'à votre hôtel à Khao Sok à 1h30 de route.

L'hôtel 2 étoiles avec piscine est dans le petit village qui précède l'entrée du parc national.

L'endroit idéal pour se rapprocher de la nature pendant plusieurs jours. Forêt tropicale, rivière... Un dépaysement total !

**\* D'autres choix d'hôtels sont proposés en option à la fin de cette présentation. Dans des catégories différentes.**



C'est un des seuls qui se trouve très bien placé, juste en face à quelques mètres à pied de tous les commerçants ( restaurants, bars, superette, massage, distributeur d'argent, pharmacie...etc.)

Il y a d'autres guesthouses, mais elles se trouvent très isolées au milieu de nulle part !

**Ici pas de tourisme de masse ! Vous êtes au cœur d'un village tranquille.**





## LE PARC NATIONAL DE KHAO SOK

Le parc de Khao Sok compte parmi les plus anciennes forêts tropicales de la planète. L'envahissante jungle se jette à l'assaut des pitons karstiques. Le lac artificiel permet de visiter une grande partie du parc en kayak ou en bateau *long tail*. Le parc national de Khao Sok étant un des seuls en Asie du Sud Est à avoir une jungle encore très vierge et très authentique.

Un site unique de 739 km<sup>2</sup>, préservé et sauvage, à voir absolument.

Les infrastructures d'accueils, de transports, d'hébergements et d'excursions **sont faites pour des petits groupes ou des familles, pas pour du tourisme de masse !**



## Jour 14 : Randonnée privée dans le parc national de Khao Sok.

Vous partirez le matin de votre hôtel à 08h30, avec un Ranger et votre guide pour une randonnée privée dans la jungle. Il saura vous montrer les plus belles choses de la faune et de la flore qui sont ici très protégées. Le ranger aura apporté pour vous le déjeuner, (inclus dans la prestation), en générale riz frit et des fruits, ainsi que de l'eau pour la journée.

Vous passerez environ 6 heures dans la jungle et vous serez de retour vers 16h à votre hôtel.

**Une bonne condition physique est demandée pour cette activité.**



## Jour 15 : Balade sur le magnifique lac Cheow Lan.

Vous partirez le matin entre 8 et 9h avec votre guide pour une journée d'excursion mémorable sur le magnifique lac. Au milieu des formidables formations rocheuses karstiques. Vous déjeunerez (inclus dans le programme) sur un restaurant-radeau, où vous pourrez vous baigner. Les eaux du lac sont pures et chaudes. **(Pensez à prendre au minimum un maillot de bain et une serviette).**

Cette journée sur le lac est vraiment exceptionnelle, avec des paysages magnifiques.

Vous serez de retour en fin d'après-midi à votre hôtel. Dîner à l'hôtel ou à côté.



## Jour 16 : Matinée avec les éléphants. Installation à Koh Lanta.

Entre 08 et 09h, vous partirez pour le sanctuaire des éléphants de Khao Sok qui est tout proche de l'hôtel. C'est un refuge sûr, où les éléphants sont à la retraite et vivent dans l'harmonie de la forêt tropicale. Les éléphants vivent à l'ombre des palmiers avec leur propre rivière d'eau douce qui traverse la propriété où ils peuvent nager et boire. Le sanctuaire n'autorise pas la baignade contre leur volonté d'être forcés d'aller dans l'eau à heures fixes, pour que les touristes les "lavent". **Le bien-être des animaux passe avant tout.** Donc, ils ne l'autorisent pas si les éléphants ne semblent pas enthousiastes..

Vous pourrez les nourrir et prendre beaucoup de photos avec eux. Se promener avec eux dans la grande propriété....



Vous quitterez les éléphants et votre guide après déjeuner pour rejoindre l'île de Koh Lanta en van privé. Après deux courtes traversées en bateaux, vous arriverez à votre hôtel vers 18h00.

L'hôtel est bien placé avec une belle plage, vous aurez des villas donnant sur la piscine à quelques mètres de la mer.

**\* D'autres choix d'hôtels sont proposés en option à la fin de cette présentation. Dans des catégories différentes.**



## Jour 17, 18 et 19 : Journées libres.

Depuis l'île, vous avez la possibilité de faire les activités comme détaillées ci-dessous. ( Actuellement non prévues dans le prix).

Vous pouvez réserver en passant par nous, ou décider de le faire par vous-même. Vous êtes entièrement libre de choisir.

Vous avez le temps pour réfléchir, rien ne presse.

Voici une liste non exhaustive des activités possibles sur l'île :

### 1/ VISITE DE KOH PHI PHI ET LES ALENTOURS :

Vous partirez en pick-up aménagé pour le port et vous embarquerez avec d'autres personnes dans un speed boat qui vous emmènera toute la journée découvrir Ko Phi Phi Lay, Maya Bay, Pileh Lagoon, Viking cave. Du snorkeling à Shark Point, Nuy Bay ou Monkey Bay, déjeuner à Bamboo Island, visite de Phi Phi Dong.

Prix 2.350 Baht par personne, incluant le déjeuner et l'entrée du parc national.

POSSIBILITÉ DE FAIRE CETTE EXCURSION EN BATEAU PRIVATISÉ.



## 2/ SNORKELING ET LES 3 ou 4 ÎLES :

Vous quitterez l'hôtel à 8h00 où vous serez pris en charge par un pick-up aménagé pour vous emmener au port et embarquer pour une journée de découverte et de snorkeling.

Vous visiterez 3 ou 4 îles parmi les plus belles et les plus beaux spots de snorkeling.

À Ko Mook, vous serez émerveillé par la visite de la grotte d'émeraude.

Vous nagez dans un tunnel de 2 à 300m (le guide vous éclairera ) et au bout, vous découvrirez une eau vraiment couleur émeraude, C'est un spectacle fantastique.

Vous arriverez ensuite dans ce qui ressemble à un ancien cratère de volcan où se trouve une petite plage.

Sur les différents spots de snorkeling vous pourrez voir différentes sortes de poissons colorés. Vous déjeunerez à bord du bateau ou sur une des îles, où un buffet vous sera servi.

Retour prévu vers 17h. **Prix 900 Baht**

**POSSIBILITÉ DE FAIRE CETTE EXCURSION EN BATEAU PRIVATISÉ.**



### 3/ MANGROVE, KAYAK ET LES ILOTS :

Vers 8h30 un songteaw (pick-up avec des bancs à l'arrière) viendra vous chercher à votre hôtel pour vous emmener à la mangrove.

Arrivée à la mangrove, vous pourrez d'abord faire un tour à pied si vous le souhaitez.

Ensuite, un guide partira avec vous en kayak pour vous faire découvrir la mangrove.

Vous verrez des singes qui vous attendront en espérant quelques nourritures. Vous prendrez ensuite un bateau à longue queue pour aller découvrir de petites îles sauvages et inhabitées.

Vous ferez de nouveau du kayak pour faire le tour de l'une d'entre elle, et entrer dans une grotte naturelle (en kayak ou à pied selon la marée). Vous déjeunerez dans une petite crique.

Vous rentrerez en début d'après-midi. Un songteaw vous ramènera à votre hôtel.

**Prix en groupe : 1.600 Baht par personne (transferts et déjeuner inclus).**

**8.500 en bateau privé pour 8 personnes maximum.**





#### 4/ TRÈS BELLE BALADE D'UNE JOURNÉE DANS L'ÎLE :

Départ 10h00. En privé avec un songteaw (pick-up avec des bancs à l'arrière) vous visiterez :

**Sang-Ga-U**, un village de pêcheurs dont les habitants sont surnommés « **Gitans de la mer** ».

#### **La vieille ville :**

En fait la vieille ville est une rue unique, bordée de chaque côté de maisons anciennes en bois et des petits magasins (dont certains offrent de l'artisanat local). Au début de la rue il y a des restaurants où vous pouvez déjeuner sur la terrasse avec vue sur mer.

#### **Cascade Khlong Chak Waterfall**

Une cascade située en plein cœur de la jungle tout au sud de l'île. C'est un des sites naturels d'exception à visiter ( 200 Baht à payer sur place).

#### **Nui Beach :**

Au sud de l'île, cette petite crique est peu fréquentée car peu connue. Entourée de jungle on y accède en descendant un petit sentier.

Outre la tranquillité il y a sur la plage un bar entièrement fait en bois flotté et dont le propriétaire est un fan absolu de reggae et Bob Marley.

Il n'est pas rare de voir des singes...un peu partout à Koh Lanta. Attention à vos affaires car pour eux un sac plastique = nourriture!

**Prix du pick-up avec chauffeur : 2.900 Baht pour 8 personnes maximum.**



## Jour 20 : Retour Bangkok.

Vous quitterez l'île de Koh Lanta à 12h00 en van privé + bateau pour l'aéroport de Krabi.

Vous prendrez un vol pour Bangkok à 17h30, arrivée à 19h00.

Un van privé vous attendra pour vous emmener au même hôtel que le premier jour.

Vous pouvez passer la soirée dans les petites ruelles autour de l'hôtel, ou retourner une dernière fois dans le quartier de *Khao San Road*.



**Jour 21 : Journée libre dans Bangkok et départ.**

Notre van sera à votre disposition pour vous emmener là où vous le souhaitez dans Bangkok.

Chinatown...Maison de Jim Thompson... Bateau-bus... Marché aux fleurs... Beaucoup d'autres choses aussi à voir...



Les horaires et le programme de cette dernière journée seront à créer ensemble et devront être adaptés en fonction de votre vol retour.

Au cas où votre vol serait très tard le soir ou dans la nuit, au lieu de rester à attendre dans l'aéroport, nous vous proposons de vous réserver des chambres dans un hôtel ordinaire tout proche de l'aéroport international pour 20 € la chambre, (**option non prévue dans la proposition pour l'instant**), afin que vous puissiez vous reposer quelques heures et prendre une douche en fin d'après-midi, pour aborder le vol retour dans de bonnes conditions.

Il y a même une piscine pour un dernier plongeon et un marché en fin d'après-midi pour un dernier petit plat Thaïlandais !

Vous prendriez ensuite la navette depuis l'hôtel jusqu'à l'aéroport, 4 heures avant l'heure de votre vol.

Fin de votre voyage...



## DESCRIPTIF :

### Ce qui est inclus :

- Les hébergements avec petits-déjeuners.
- Les vols intérieurs avec des compagnies sûres et fiables. (Bagages : **20 Kg en soute et 7kg en cabine**. En cas de dépassement, vous devrez payer le surcoût au comptoir d'enregistrement).
- **Un(e) guide francophone du deuxième au seizième jour**, si vous choisissez cette option. (**Voyage sans guide possible, entièrement assisté à distance par notre équipe**).
- Toutes les excursions et visites dûment spécifiées dans le programme.
- Notre assistance francophone 24h/24 de votre arrivée à votre départ.
- Les déplacements terrestres et maritimes et tous les transferts en véhicules privés, avec chauffeurs sélectionnés pour leur sérieux et leur respect de la sécurité.
- **Les déjeuners et dîners dûment spécifiés dans le programme.**

### Ce qui n'est pas inclus :

Votre voyage aérien jusqu'à Bangkok et le retour, votre assurance personnelle, les pourboires, vos dépenses personnelles, les déjeuners et dîners, ainsi que les boissons, les visites et excursions non prévues au programme, les frais de visa, quels qu'ils soient.

Notre prestation est de très bonne gamme, où vous avez la garantie de notre expérience et de notre expertise, ainsi que la sécurité d'une agence enregistrée auprès des autorités du tourisme en Thaïlande. Nous satisfaisons à toutes les normes applicables en Thaïlande. Votre sécurité est notre principale préoccupation, ainsi que notre désir de vous faire vivre un voyage de rêve.

# SIAM HOLIDAYS

**Nous pouvons adapter nos circuits à vos envies, ou à votre budget.**

Vous trouverez ci-dessous, des options d'hôtels pour certaines étapes, à des prix et des catégories différentes.

Cette souplesse vous permet de favoriser des établissements plus ou moins luxueux en balnéaire et pareil pour d'autres escales durant le voyage. Vous pouvez ainsi maîtriser votre budget.

Certaines activités peuvent également vous être proposées pour les soirées suivant le circuit.

**N'oubliez pas que votre voyage sera privé.** Vous êtes donc libre d'écourter les visites et ceci quand vous le voulez pendant tout le voyage.

Nos circuits incluent la présence d'un(e) guide francophone, (sauf pour la partie balnéaire, à moins que vous le souhaitiez). **Vous pouvez également choisir de faire votre voyage entièrement sans guide.** Dans cette configuration, vous bénéficiez de notre soutien logistique et de nos interactions avec les chauffeurs, hôtels, partenaires, en permanence.

**À vous de choisir, nous ferons le reste...**

A soft, hazy sunset scene over a wide body of water. The sun is a bright, glowing orb in the upper center, casting a shimmering path of light across the water's surface. The sky is filled with wispy, light-colored clouds. In the background, a dark silhouette of a forested shoreline is visible against the bright sky. On the right side, the dark outline of a tree is partially visible. The overall mood is peaceful and tranquil.

**Options d'hébergements à BANGKOK :**

Nous pouvons vous proposer un hôtel moins cher que celui présenté dans le programme.

L'hôtel de taille modeste se situe dans un des quartiers les plus prisés de Bangkok (à côté de la fameuse **Khao San road et Rambuttri Road**).

D'un très bon confort, il a la particularité d'être assez familial. Ici pas de grands groupes de touristes !

Petite piscine et très bon petit déjeuner buffet.

Pas de grand luxe, juste l'essentiel au cœur d'un vieux quartier de Bangkok.





L'hôtel 4 étoiles se situe dans un des quartiers les plus prisés de Bangkok (à côté des fameuses *Rambuttri et Khao San road*).

D'un très bon confort, avec piscine sur le toit. Il a la particularité d'être assez central. Ce qui facilitera grandement vos déplacements dans Bangkok et vos futures visites.

**Excellent Petit déjeuner buffet.**



Ou alors un hôtel plus haut de gamme au bord du fleuve :

L'hôtel 4 étoiles est au bord du fleuve Chao Praya qui traverse Bangkok, à deux pas de la fameuse *Khao San road* et de tous les temples incontournables de Bangkok.

Excellent choix pour les voyageurs visitant Bangkok, le Riva Surya Bangkok offre un cadre romantique et de nombreux services conçus pour sublimer votre séjour.



A scenic view of a river at sunset. The sun is low on the horizon, casting a golden glow across the sky and reflecting on the water. The river flows from the foreground towards the background. On the right bank, there are silhouettes of trees and a utility pole. In the middle ground, a person is standing on a small peninsula or bank, looking towards the water. The overall atmosphere is peaceful and serene.

## Options d'hébergements à CHIANG KHAN :

Votre hôtel est moins cher et est idéalement placé au bord du Mékong. C'est un établissement géré par une famille locale. Gentillesse et serviabilité au rendez-vous dans cet hébergement simple et propre.



Hôtel très récent et très confortable.

Bel établissement récent. Très joli emplacement au bord du Mékong.

Vous pouvez aller dans la Walking street au bord du Mékong par des moyen ludiques (vélo de l'hôtel, tuk-tuk). Ou reprendre votre van.





Options d'hébergements à KANCHANABURI :

Vous pouvez choisir cet hôtel propre et proche de la rivière. C'est le moins cher de nos propositions :

C'est un 3 étoiles très bien placé, à 10mn du centre-ville.

Un petit hôtel qui cache bien son jeu. Le personnel est très souriant et les chambres spacieuses et confortables.

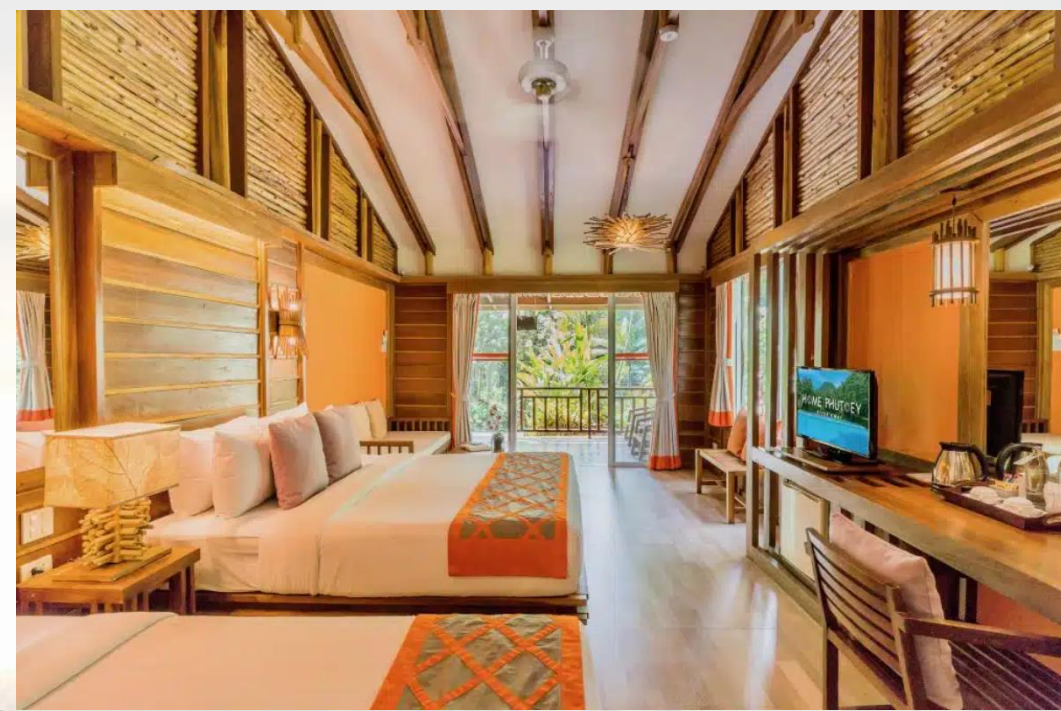
Le vrai plus, c'est le joli jardin intérieur avec piscine. Une bulle de verdure au calme très appréciable.



Il y a aussi cet hôtel haut de gamme :

Hébergement chic, en pleine nature, où vous pouvez vous baigner dans une source d'eau chaude privée avec vue sur la rivière Kwai.

Les hébergements sont en matériaux naturels autant que possible, ce qui procure une sensation chaleureuse et relaxante.





A scenic view of a river at sunset. The sun is low on the horizon, casting a golden glow across the sky and reflecting on the water. The river flows from the foreground towards the background. On the right bank, there are silhouettes of trees and a utility pole. In the middle distance, a person is standing on a small patch of land or a bank, looking towards the water. The overall atmosphere is peaceful and serene.

Options d'hébergements à KHAO SOK :

Vous pouvez opter pour un logement moins cher que la proposition, mais plus rustique, plus « nature » avec des bungalows en bois proche de la forêt.

Il faudra marcher un peu le soir pour trouver la « civilisation » !



Vous pouvez choisir un hôtel neuf :

Avec de belles prestations dans un cadre magnifique. Très isolé, loin des touristes, entourée d'une nature magnifique.

L'architecture est exceptionnelle et s'intègre parfaitement dans l'environnement.

Particulièrement apprécié par ceux qui recherchent du calme.





Options d'hébergements à KOH LANTA :

Nous proposons un établissement sympathique un peu moins cher que la proposition :

L'hôtel est bien placé avec une très belle plage.

Vous aurez un bungalow dans le jardin donnant sur la piscine, elle-même au bord de mer.

Tout est prévu sur place pour passer un agréable séjour «les pieds dans l'eau».



Vous avez aussi le moins cher de nos hôtels qui est très bien placé.

Propre et confortable. Vous serez au pied d'une belle piscine au bord de la plage. Hôtel très calme.

Location de vélos possible juste à côté de l'hôtel.



# SIAM HOLIDAYS

Options des activités en soirée.

Nous pouvons vous proposer les activités ci-dessous pour vos soirées.

À vous de choisir, nous ferons le reste...

Vous découvrirez Bangkok par le haut...Très haut même !

Votre van privé viendra vous chercher à l'hôtel à 19h00 pour vous emmener au pied de la tour «Baiyoke».

C'est une des plus hautes tours de Bangkok avec plus de 80 étages.

Vous monterez au 77ème étage où se trouve la terrasse d'observation, puis au point de vue tournant du 83ème étage, d'où vous avez une vue magnifique sur la ville et vous pouvez même voir jusqu'au golfe de Thaïlande. C'est le rooftop avec le rapport qualité/prix (**400 Baht inclus 1 boisson**) le plus avantageux pour ce type de rooftop à Bangkok. Les nouveaux, très modernes, affichent des prix exorbitants !

Vous pouvez également dîner sur place.

Votre chauffeur vous ramènera ensuite à votre hôtel.





Vous allez faire un dîner-croisière de 2 heures environ.

Avec vues époustouflantes sur les berges du fleuve traversant Bangkok et succulents plats Thaïlandais.

Votre van viendra vous chercher à l'hôtel à 18h00, pour vous emmener prendre une jonque aménagée en restaurant.

Boissons non incluses.

Votre van vous ramènera ensuite à votre hôtel.

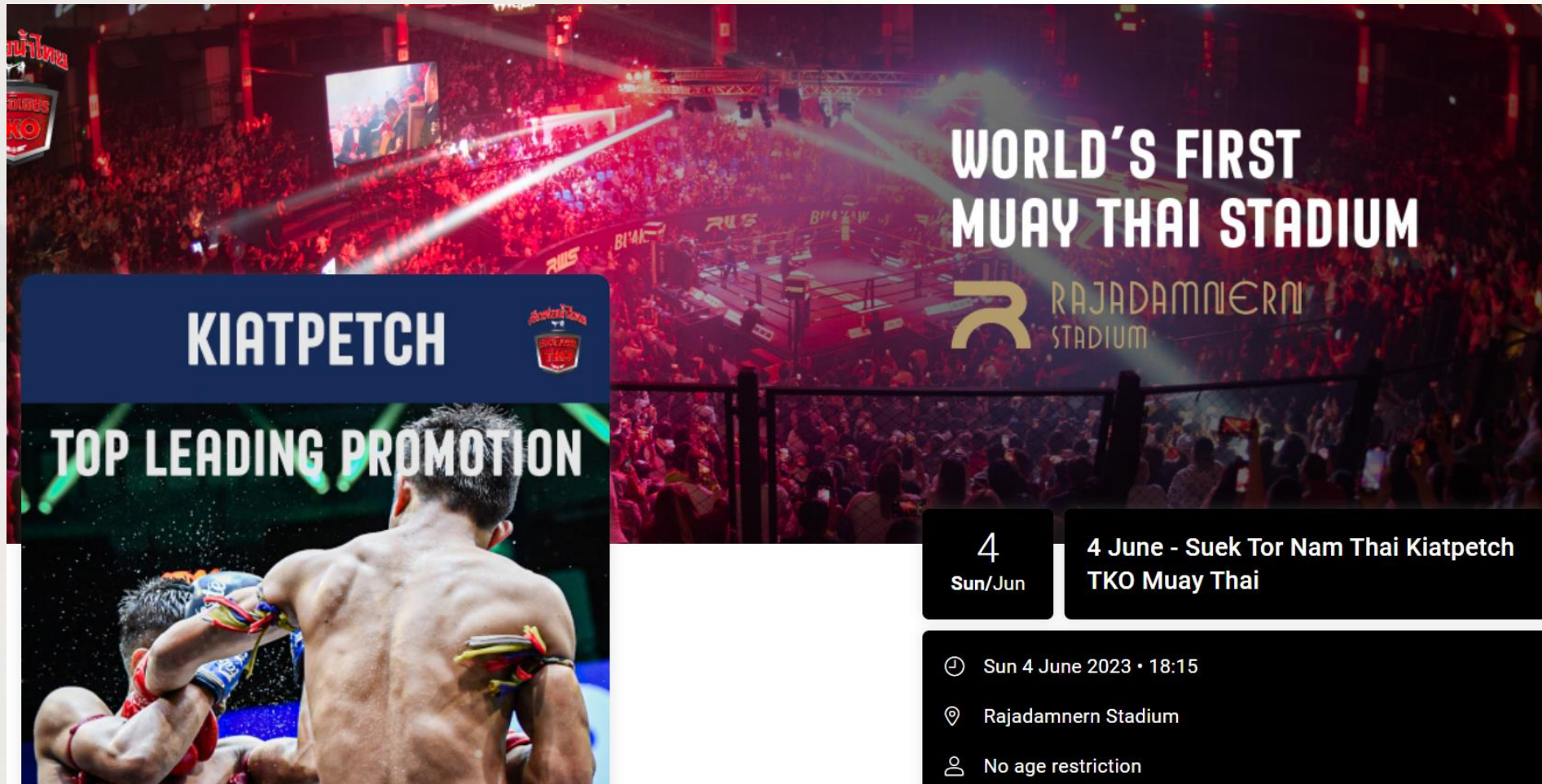


Les organisateurs des soirées de boxe thaïlandaise viendront vous chercher à votre hôtel vers 20h30. (Les combats commencent tard).

Ils vous emmèneront au «Rajadamnern Stadium», un des «temples» de la boxe en Thaïlande.

À partir de là, je préfère ne plus rien dire et vous laisser la surprise de découvrir comment se déroule ce type de soirée...

Attention ! Cela peut finir vraiment très tard. Plus les combats avancent, plus ils sont intenses et concernent des grands boxeurs.



**WORLD'S FIRST  
MUAY THAI STADIUM**

**RAJADAMNERN  
STADIUM**

**KIATPETCH**

**TOP LEADING PROMOTION**

**4**  
Sun/Jun

**4 June - Suek Tor Nam Thai Kiatpetch  
TKO Muay Thai**

🕒 Sun 4 June 2023 • 18:15

📍 Rajadamnern Stadium

👤 No age restriction

Teeda et toute l'équipe de Siam-Holidays est impatiente de vous accueillir en Thaïlande...

**CONTACTEZ-NOUS**



[teeda@siam-holidays.com](mailto:teeda@siam-holidays.com)  
+66 (0) 890 966 052

  
SIAM-HOLIDAYS.COM

[info@siam-holidays.com](mailto:info@siam-holidays.com)  
+66 (0) 617 638 155