

SIAM HOLIDAYS

Voyage 20 Jours Thaïlande

Ref: T-20-B

Voyage intense et actif.

Bangkok - Thonburi - Maha Sawat - Damnoen Saduak - Erawan - Kanchanaburi - Ayutthaya
Chiang Mai - Khao Lak - Bangkok.

Ce circuit comporte les étapes suivantes :

- Balade en bateau sur les canaux de Thonburi.
- Tour Mahanakhorn.
- Quartier de Rambuttri & Khao San Road.
- Grand Palais et son Bouddha d'émeraude.
- Wat Pho et son Bouddha couché.
- Wat Sakhet.
- Marché de nuit Jood Fairs Rama 9.
- Monument éléphant à 3 têtes.
- Boran city. (Ancien city).
- Thai Boxing.
- Mangrove des singes nageurs.
- Train sur les rails.
- Marché flottant.
- Pont de la rivière Kwai.
- Skywalk de Kanchanaburi.
- Hellfire Pass.
- Cascade de Sai Yok.
- Cascades d'Erawan.
- Temple du dragon.
- Pont de la mort de Tham Krasae.
- Temple Khmer Prasat Muang Sing.
- Cité historique de Ayutthaya en vélo.
- Trek de deux jours en jungle.
- Nuit dans un village des tribus des montagnes.
- Rafting.
- *Wat Pha Lat, Doi Suthep.
- Les orchidées et la fabrication de ombrelles.
- Parc national de Khao Sok.
- Randonnée en forêt.
- Balade sur le lac Cheow Lan.
- Khao Lak.
- Snorkeling dans les îles Surin.
- Snorkeling dans les îles Similan.
- Et une multitude de choses encore, impossible à toutes lister ici !

*Possibilité de dormir au milieu des rizières en terrasses, uniquement de juillet à octobre.



Jour 1 : Arrivée Bangkok , Canaux de Thonburi, Khao San Road.

Notre guide vous accueillera à votre arrivée à l'aéroport et suivant l'heure, vous partirez avec votre van privé et votre guide en direction d'un embarcadère situé à environ une heure de route, où vous prendrez un bateau «longue queue» pour une ballade sur les «klongs» de Thonburi.

Ces canaux ont gardé toute leur authenticité et on y voit sur les côtés des habitats anciens et assez particuliers. On y rencontre aussi très souvent des varans qui font partie du décor. On est ici dans une ambiance de calme, auprès d'une population accueillante....un autre monde dans une mégapole. Très étonnant.

L'excursion dure 2h et mérite vraiment d'être vécue.



Sur le parcours, vous ferez une pause au bord du canal pour vous dégourdir les jambes le long des maisons en bois qui bordent le canal, et plus particulièrement la «**maison des artistes**».

Un endroit très fréquenté par les jeunes Thaïlandais qui viennent ici pour s'adonner à la peinture et à un tas d'autres activités artistiques. Cette maison en bois d'un étage est vieille de 200 ans.

Rachetée par un groupe d'artistes, la maison a non seulement été restaurée, mais elle a aussi bénéficié d'une touche unique.

À la fin de cette visite, votre chauffeur et votre guide vous emmèneront à votre hôtel, à moins de 10mn en van.

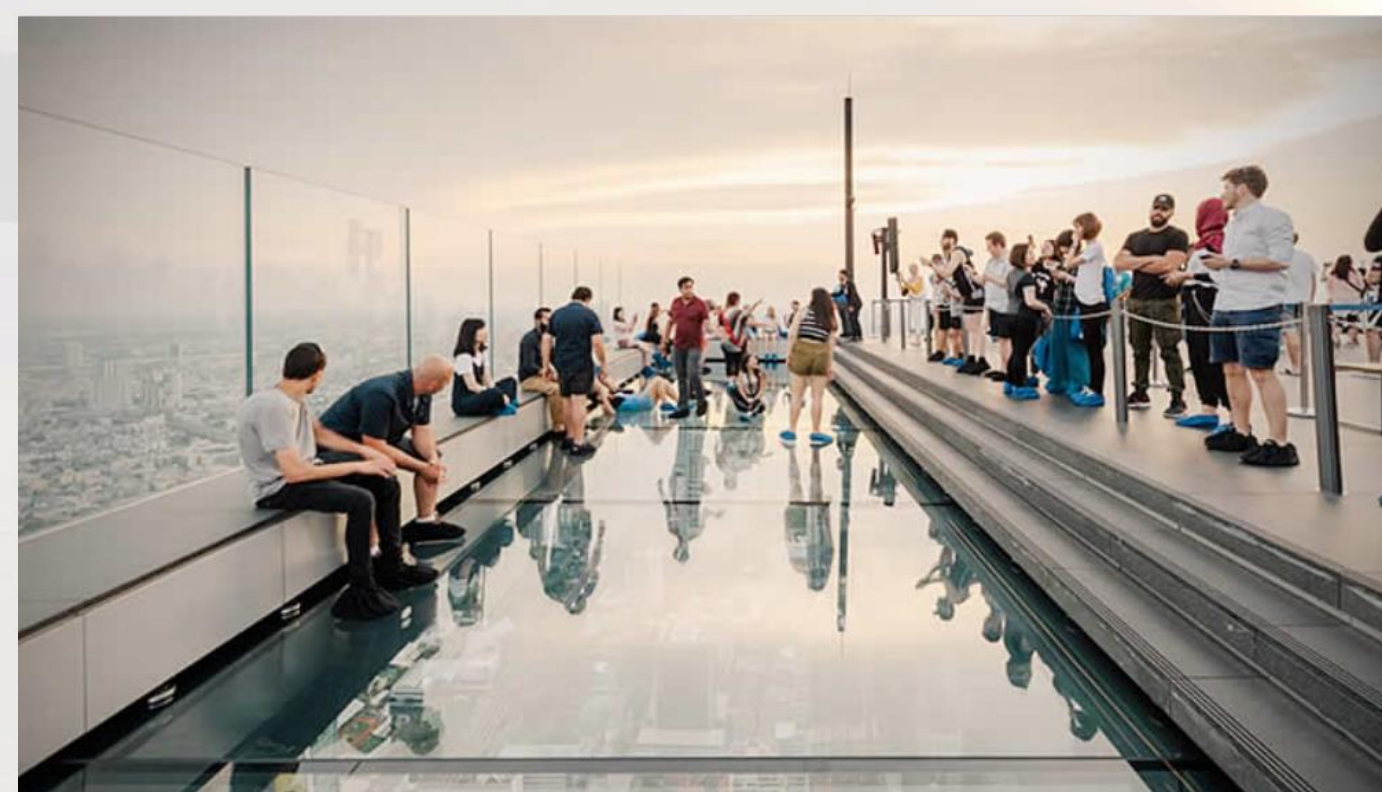


Votre van et votre guide vous conduiront ensuite au pied de **la plus haute tour de Thaïlande**.

Vous monterez au sommet pour contempler le magnifique spectacle qu'offre la ville de Bangkok vue de si haut.

Une des zones de la terrasse a un plancher de verre. Se balader au-dessus de la ville est une sensation indescriptible, même si cela est réservé aux plus vaillants.

À la fin de cette visite, votre van privé vous emmènera à votre hôtel.



L'hôtel de taille modeste se situe dans un des quartiers les plus prisés de Bangkok (à côté de la fameuse **Khao San road** et **Rambuttri Road**).

D'un très bon confort, il a la particularité d'être assez familial. Ici pas de grands groupes de touristes !

Petite piscine et très bon petit déjeuner buffet.

Pas de grand luxe, juste l'essentiel au cœur d'un vieux quartier de Bangkok.

*** D'autres choix d'hôtels sont proposés en option à la fin de cette présentation. Dans des catégories différentes.**



En début de soirée, vous pourrez, si vous le souhaitez, vous promener, puis dîner, dans les très fameuses *Rambuttri Road* et *Khao San road*, très proches de votre hôtel.

C'est un des endroits où beaucoup d'occidentaux se retrouvent le soir. C'était depuis ces rues que les voyageurs du siècle dernier partaient en bus pour Katmandou, Hanoï, Saïgon, Vientiane...

Vous trouverez quantités de restaurants de toutes sortes, ainsi que de la «Street-food» et même des insectes, ou du crocodile à la broche si le cœur vous en dit...



Jour 2 : Les temples incontournables de Bangkok. Rooftop en soirée.

Après le petit déjeuner, à 08h30, votre van et votre guide vous emmèneront à moins d'un quart d'heure de votre hôtel pour visiter le Grand Palais (*Wat Phra Kaeo*). L'attraction principale de la cour extérieure est le **temple du Bouddha d'émeraude**, qui a été sculpté à partir de jade vert d'une grande pureté.

Il est normalement interdit de le prendre en photo, même s'il est possible d'en trouver des milliers sur internet. Par respect, nous évitons d'en mettre une dans nos présentations.

Vous pouvez visionner notre vidéo sur notre chaîne qui vous donnera un aperçu de ce que vous découvrirez pendant votre visite :

<https://youtu.be/H293Z-sqinE>

Après la visite du Grand Palais, vous irez en «Tuk-Tuk» au *Wat Pho*. Célèbre pour son fameux Bouddha couché. Il y a un code vestimentaire à respecter mais votre guide vous expliquera ça.



Vous irez ensuite au *Wat Sakhet*, plus communément appelé *Temple de la Montagne Dorée*, qui est perché sur une colline surplombant Bangkok et donne une vue à 360° intéressante sur la capitale thaïlandaise.

Il faut grimper 320 marches pour arriver au *Chedi*.

Le *Wat Sakhet* a longtemps dominé toute la ville avant d'être largement surpassé par les immenses gratte-ciels.

Sur la photo, vous pouvez apercevoir en arrière-plan la plus haute tour de Thaïlande : Mahanakhorn Tower.



Vous passerez par l'hôtel pour vous changer. Ensuite votre van viendra vous reprendre à 19h30 et vous conduira sur un marché du soir en total contraste avec les grands centres commerciaux du centre-ville! Le **Jodd Fairs Rama 9**.

Le marché nocturne de *Jodd Fairs* est sans doute l'un des meilleurs marchés nocturnes de Bangkok, situé dans le quartier de Rama 9.

Abritant plus de 700 stands différents, le marché a beaucoup à offrir, de la nourriture aux boissons en passant par les vêtements.

Retour ensuite à l'hôtel.



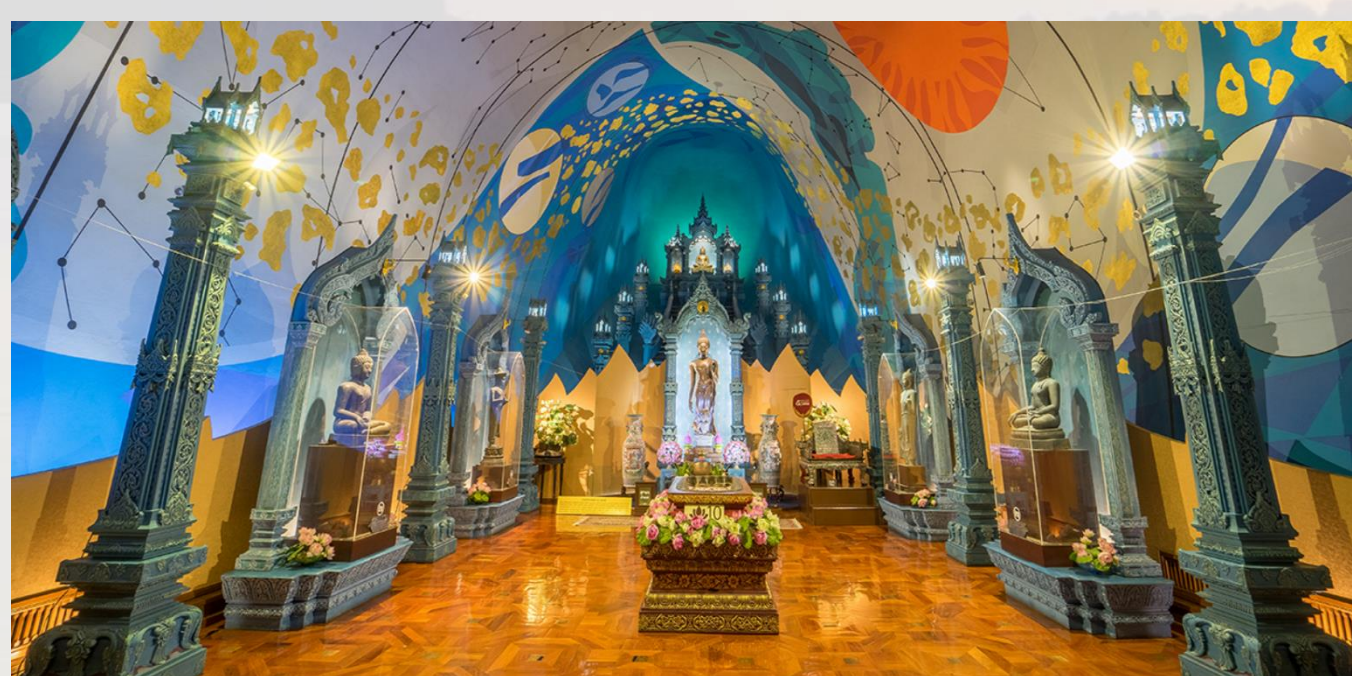
Jour 3 : Le musée d'Erawan avec son éléphant à 3 têtes et le parc Ancient city. Boxe Thaïlandaise.

Vous partirez à 09h00 de votre hôtel en direction du **Musée d'Erawan**. Le monument avec ses 43,6 mètres de haut (l'équivalent d'un immeuble de 7 étages) et son éléphant de 150 tonnes, représente la monture du dieu Indra, le dieu responsable de la météo, de la pluie et aussi de la vie. Ce musée a pour but de faire découvrir la pensée humaniste, les différents arts et les 4 religions majeures en Asie, divisées en 3 parties : **Le monde des nâgas ou monde souterrain, le monde des humains et le paradis de Tavatimsa**. Vous découvrirez tout cela en montant dans le ventre de la statue de l'éléphant.

Pour que cette visite soit complète, baladez-vous dans les jardins environnants où statues d'éléphants, d'aigles et bien d'autres encore, garnissent jardins et vasques d'eau.

Au-delà de ce doté culturel, le lieu est haut en couleurs et plaît beaucoup aux enfants.

Votre van privé et votre guide vous conduiront ensuite au site «Ancien city».



Ancient City, appelé aussi **Ancient Siam** ou **Muang Boran**, propose dans un grand parc des répliques parfois grandeur nature, parfois à une échelle plus petite, de pratiquement tous les grands monuments du pays.

Un travail admirable, qui peut-être une bonne introduction à un voyage en Thaïlande. C'est un peu comme un catalogue 3D. Il y a aussi quelques créations originales que vous ne trouverez qu'ici.

Ayutthaya, Sukhothai, Empire Khmers, Temple du Nord, Villages traditionnels... Le sentiment de visiter toute la Thaïlande en même temps et en une seule journée !

Vous pouvez vous balader dans cet immense parc en vélo ou louer des voiturettes (non inclus dans cette proposition).

Retour à l'hôtel en fin d'après-midi.



1. Bike 150 Baht for rent



Electric Bike (E-Bike) for rent

- 250 Baht for 3 Hour
- 100 Baht for next hour

2. Golf Cart for rent

- 4-seater golf cart 350 baht for 1 hour
100 bath for the next hour
- 6-seater golf cart 500 baht for 1 hour
200 bath for the next hour



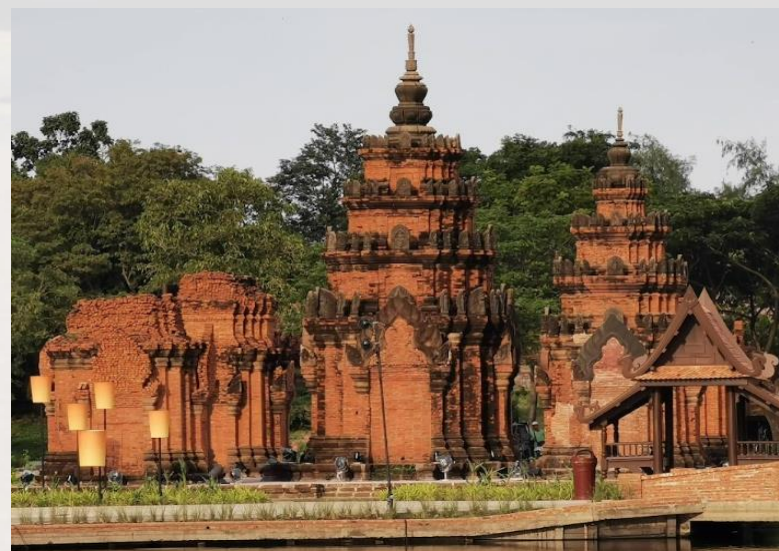
3. Car 400 baht

Drive-thru cruising inside the park area
(09.00 am.- 06.00 pm.)



4. Free Electric Tuk Tuk service

- 1.30 Hours / Round (for Day Pass)



Les organisateurs des soirées de boxe thaïlandaise viendront vous chercher à votre hôtel vers 20h30. (Les combats commencent tard).

Ils vous emmèneront au «Rajadamnern Stadium», un des «temples» de la boxe en Thaïlande.

À partir de là, je préfère ne plus rien dire et vous laisser la surprise de découvrir comment se déroule ce type de soirée...

Attention ! Cela peut finir vraiment très tard. Plus les combats avancent, plus ils sont intenses et concernent des grands boxeurs.

**WORLD'S FIRST
MUAY THAI STADIUM**

**RAJADAMNERN
STADIUM**

KIATPETCH

TOP LEADING PROMOTION

4
Sun/Jun

**4 June - Suek Tor Nam Thai Kiatpetch
TKO Muay Thai**

🕒 Sun 4 June 2023 • 18:15

📍 Rajadamnern Stadium

👤 No age restriction

Jour 4 : Mangrove et singes nageurs. Marché sur les rails. Marché flottant. Plancher de verre au-dessus de la rivière Kwai à Kanchanaburi.

Le matin à 8h00, vous partirez avec votre van privé et votre guide pour la mangrove de *Klong Kone*.

Vous arriverez après 1h30 de route au bord de la mangrove, vous prendrez un bateau pour découvrir les singes nageurs. Le site est peuplé d'une **importante colonie de macaques**. Évoluant en liberté dans la mangrove. Excellents nageurs, ils chassent les crabes et les limules vivant dans les eaux des palétuviers.

Ensuite, à 15 mn avec votre van, vous vous arrêterez à *Mae Klong*, où vous traverserez un **marché unique en Thaïlande**, dans la mesure où celui-ci est sur une voie de chemin de fer.

Plusieurs fois par jour, quand le train arrive, les échoppes se referment pour reprendre ensuite leur place, une fois le train passé.



Après le train de *Mae Klong*, votre van et votre guide vous conduiront au marché flottant de *Damnoen Saduak* où vous arriverez vers 13h.

Attention ! Damnoen Saduak est un endroit très touristique. La balade est agréable, mais ne vous attendez pas à être plongé dans une ambiance Thaïlandaise avec ses marchés flottants d'autrefois.

Sur place, vous pouvez vous restaurer dans une des très nombreuses échoppes qui bordent le canal. Ou même acheter directement auprès des barques qui vous proposeront un peu de tout.

Vous prendrez ensuite la direction de Kanchanaburi à 1h30 de route.



Puis, en arrivant à Kanchanaburi, vous pourrez découvrir le fameux pont de la rivière Kwai et vous balader sur la voie ferrée.

N'hésitez pas à traverser entièrement le pont. Quelques commerçants de l'autre côté de la rive proposent parfois des produits artisanaux intéressants.

Et pour finir la journée, vous irez sur une passerelle en verre de 150 mètres de long, à 12 mètres au-dessus de la rencontre de trois rivières : La rivière Kwai, les rivières Mae Klong et Pachi.

Vous pouvez flâner en dessous de la passerelle, le long de la berge dans une rue piétonne.

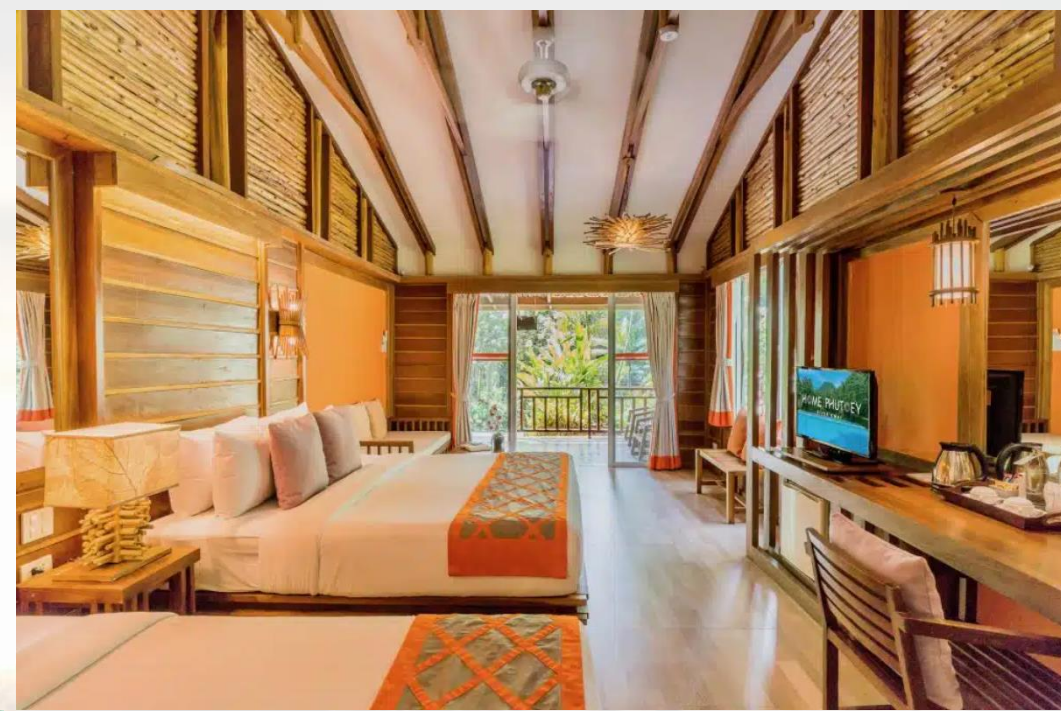
Votre van vous conduira ensuite à votre hôtel à l'ouest de la ville.



Votre hôtel plutôt chic est en pleine nature au bord de la rivière, vous pouvez vous baigner dans une source d'eau chaude privée, avec vue sur la rivière Kwai.

Les hébergements sont en matériaux naturels, qui procurent une sensation chaleureuse et relaxante.

*** D'autres choix d'hôtels sont proposés en option à la fin de cette présentation. Dans des catégories différentes.**



Jour 5 : L'histoire de Kanchanaburi.

Vous partirez à 08h00 de votre hôtel avec votre guide et votre van. Vous visiterez en premier le musée : «**Hellfire Pass Interpretive Center**».

Ensuite, deux solutions s'offrent à vous ensuite en arrivant à « **Hellfire Pass** » : Une visite rapide d'une quarantaine de minutes ne présentant pas d'autre difficulté que la centaine de marches à monter au retour. L'autre parcours proposé vous prendra environ 3 heures et vous mènera jusqu'au terminus de cette ancienne ligne de chemin de fer tracé par les Japonais.

Pour ce second parcours, une bonne condition physique est indispensable.

L'entrée est gratuite mais vous pouvez faire un don afin de contribuer à l'entretien de ce site de mémoire.



Le travail des prisonniers



Vous irez ensuite aux cascades de *Sai Yok Noi*, qui sont beaucoup moins connues que les cascades d'Erawan, mais ces dernières sont envahies de touristes tous les jours.

Ici le cadre est resté naturel et suivant la saison, vous pourrez vous baigner.

Retour à l'hôtel pour profiter de ses services.



Jour 6 : Cascades d'Erawan.

Vous quitterez l'hôtel à 7h30 avec votre van, pour aller au parc d'Erawan situé à 1h00 de route.

Nous vous demandons de partir de bonne heure pour éviter la foule des touristes.

C'est un endroit magique, avec des cascades merveilleuses de pureté et de beauté. On peut s'y baigner et il est recommandé de le faire pour un souvenir impérissable. (pensez à prendre un maillot de bain et une serviette).

Ces fameuses cascades sont au nombre de 7 et à explorer le long d'un sentier pédestre qui remonte le cours d'une rivière. Les premières chutes sont très faciles d'accès. Une pause baignade est possible. On peut même passer derrière certaines cascades.

Le chemin devient ensuite de plus en plus escarpé, voire inexistant pour les deux dernières étapes. C'est au bout de 2h d'ascension au milieu d'une jungle luxuriante peuplée de singes qu'on atteint non sans peine la dernière chute.

Vous déjeunerez sur place, à l'heure qui vous convient. Vous restez sur place le temps que vous voulez.

Retour à l'hôtel pour profiter de ses services.



Vous irez visiter le **Wat Ban Tham**, beaucoup moins connu que le *Wat Tam Sua*. C'est un temple en hauteur qui surplombe la rivière Kwai proposant une superbe vue et qui abrite également une belle grotte: **La grotte du dragon**. Très jolies photos en perspective.

Il n'y a pas de prix fixé pour l'entrée de ce temple, chacun donne ce qu'il veut.

Pour atteindre la salle où se trouve le bouddha, il faut pénétrer dans la gueule d'un dragon et monter les 278 premières marches de ce temple (il y en a 700 au total).

Vous retournerez à votre hôtel après cette visite.



Jour 7 : Temple Khmer. Train de la mort. Ayutthaya.

Vous ferez un arrêt dans les ruines du temple Khmer *Prasat Muang Sing*, à 30 mn de route.

C'est le temple Khmers connu le plus à l'ouest de tout l'empire de l'époque. **Un petit aperçu culturel pour ceux qui ne connaissent pas l'architecture Khmer, ou un rappel pour les autres.**

L'importance de *Muang Sing* vient de sa position stratégique, sur la route vers le col des Trois Pagodes qui mène à la Birmanie.



Vous irez ensuite à la gare de *Tam Krassae*, où la voie ferrée a été construite à flanc de montagne, au bord de la rivière Kwai. Vous attendrez le passage du train sur la voie ferrée à flanc de montagne.

Après déjeuner, vous vous baladerez sur la voie ferrée pour admirer la vue, mais aussi l'ouvrage d'art. Vous pouvez aussi entrer dans une grotte sur votre chemin. Elle servait d'infirmierie pour les Japonais.

Vous prendrez ensuite la route avec votre van privé et votre guide pour Ayutthaya, à 2h30 de route.




SIAM-HOLIDAYS.COM



L'hôtel à Ayutthaya est dans le style des maisons à l'architecture très marquée de la période Ayutthaya. Très calme.

Mais avant, vous passerez par le marché d'Ayutthaya pour acheter à manger et dîner sur place.

Votre guide vous aidera à choisir parmi tous les plats proposés.

*** D'autres choix d'hôtels sont proposés en option à la fin de cette présentation. Dans des catégories différentes.**



Jour 8 : Cité historique de Ayutthaya.

Fondée en 1351, la cité d'Ayutthaya fut totalement détruite par les Birmans en 1767. Cette ancienne capitale royale comptait 1 million d'âmes. Elle était la ville phare de toute l'Asie du Sud-Est au dix-septième siècle. Les rois européens y envoyaient alors des ambassadeurs,

Durant plus de quatre siècles, Ayutthaya fut la capitale royale. Trente-trois souverains de diverses dynasties régnèrent sur ce vaste territoire, avant la chute d'Ayutthaya lors d'une des nombreuses guerres contre les Birmans, et le déplacement de la capitale à Thonburi.

Vous pouvez visionner cette superbe video qui vous montrera une multitude de temples à visiter dans et autour de la cité historique. Il ne vous sera pas possible de tous les visiter en une journée !

<https://youtu.be/cicRJWYOHjc>



Vous quitterez votre hôtel à 08h30 et votre première visite sera pour le **Wat Mahathat**. Ce temple date du XIVe, et a été érigé à l'époque pour abriter une relique de Bouddha.

Il est maintenant surtout célèbre pour sa tête de Bouddha enchâssée dans les racines d'un vieux figuier.

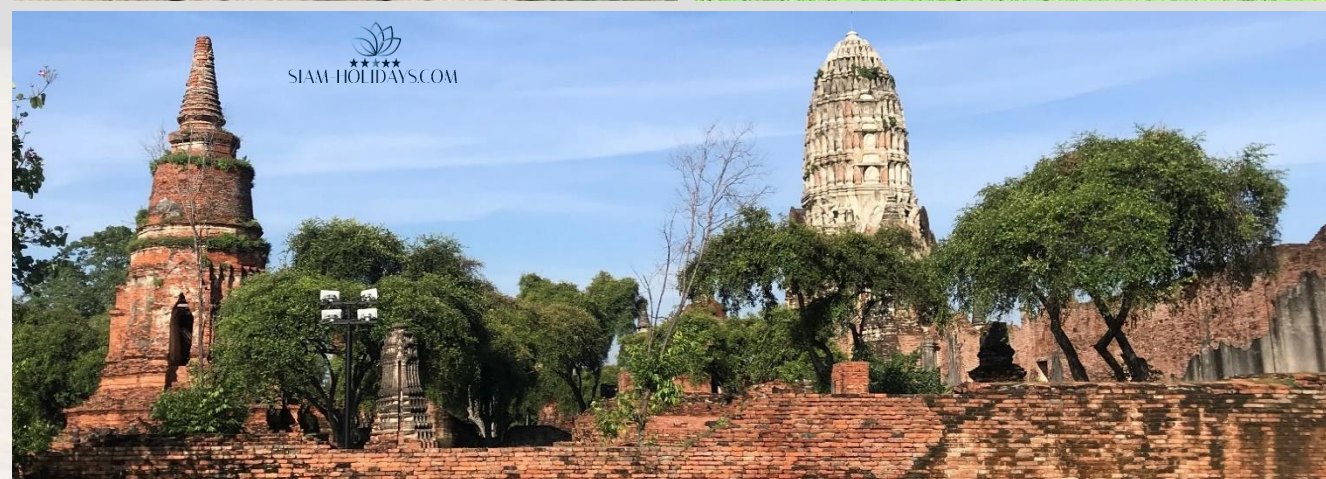
Le Wat Mahathat n'est certainement pas aussi resplendissant qu'il le fut par le passé. Les Birmans sont passés par là en 1767 et le temps a fait son œuvre. Il reste toutefois un vestige incontournable classée au patrimoine mondial de l'UNESCO.

En sortant, vous pouvez prendre des vélos pour le restant des visites de la journée. **Votre van restera également disponible si vous ne souhaitez pas faire de vélo.**

Vous irez ensuite visiter un temple juste à côté: Le **Wat Ratchaburana**.

En 1424, deux frères s'affrontèrent à dos d'éléphant pour décider lequel deviendrait le nouveau Roi.

Malheureusement, les deux décédèrent, et ce fut le troisième de la fratrie qui devint Roi. Il entreprit alors la construction du **Wat Ratchaburana**, à l'emplacement de la crémation de ses deux frères.



Après votre croisière, vous continuerez vos visites par le **Wat Lokaya Sutharat**.

C'est sur ce site que le plus long Bouddha de la région avait été construit (42m).

Il est très respecté par les Thaïlandais.

Vous finirez avec le majestueux **Wat Chai Watthanaram** qui fut érigé sous le règne de Prasat Thong et fut construit en 1630 en hommage à la mère du roi.

Sa construction a duré à peu près 20 ans.

Situé de l'autre côté du fleuve il fait face à l'intérieur de la ville.

Vous prendrez ensuite la direction de l'aéroport de Bangkok Don Muang pour prendre un vol à 18h10 pour Chiang Mai.

Vous arriverez à 19h25 et un véhicule privé vous conduira à votre hôtel à ¼ d'heure de route.



C'est un 3 étoiles au centre de la vieille ville et très confortable, avec une petite piscine et un restaurant-bar à l'ambiance détendue, doté d'une terrasse.

Vous pouvez visiter des endroits intéressants comme le Bazar nocturne de Chiang Mai.

*** D'autres choix d'hôtels sont proposés en option à la fin de cette présentation. Dans des catégories différentes.**



Jour 9 : Trek première journée. Nuit dans un village.

L'équipe du trek viendra vous chercher à votre hôtel à Chiang Mai entre 8h et 09h. Vous vous dirigerez ensuite vers un marché local pendant environ 30 minutes pour récupérer les provisions pour la visite. Depuis le marché, vous continuerez ensuite pendant 40 minutes supplémentaires jusqu'à votre deuxième arrêt, la cascade **Mok Pha**, où vous pourrez nager et vous détendre dans cet endroit paisible, admirer la vue magnifique et prendre des photos passionnantes.

Après avoir visité la cascade, vous vous dirigerez vers un petit restaurant où un déjeuner typiquement thaïlandais sera servi. Vous continuerez encore pendant 30 minutes, jusqu'à votre point de chute pour la partie trekking de votre visite. **Vous allez maintenant faire une randonnée à travers la forêt tropicale**, pour découvrir la beauté naturelle des environs.

Vous atteindrez le village de la tribu Karen après environ **3h30 de randonnée**. Le village est situé à **1.300 mètres d'altitude**. Vous passerez la nuit dans une simple cabane en bois en bordure du village.

Vous aurez le temps de prendre une douche et de vous rafraîchir pendant la préparation de votre repas. Vous aurez le temps d'explorer le village et les scènes du soir avant la tombée de la nuit. Vous pouvez vous asseoir sur la terrasse devant votre cabane pour profiter de la soirée.



Jour 10 : Trek deuxième journée.

Après le petit-déjeuner, vous quitterez le village Karen et commencerez une **randonnée à travers la forêt tropicale luxuriante pendant environ 1h30**, jusqu'à atteindre le point de départ du rafting en bambou.

Sur le **radeau en bambou fait maison**, vous descendez la rivière *MaeTang*, cela prendra environ **1 ½ à 2 heures selon la saison** jusqu'à votre prochaine destination, le village Shan : Baan Sob Kai.

Une fois arrivés au village, vous pourrez vous rafraîchir avant le déjeuner.

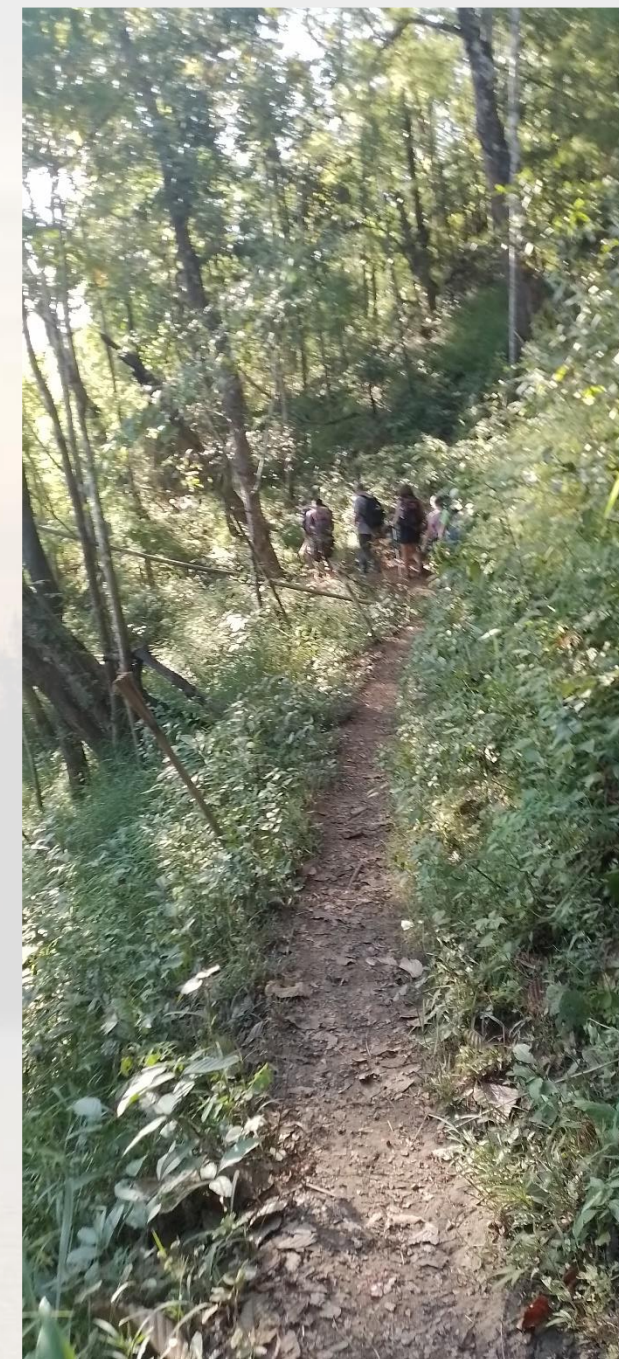
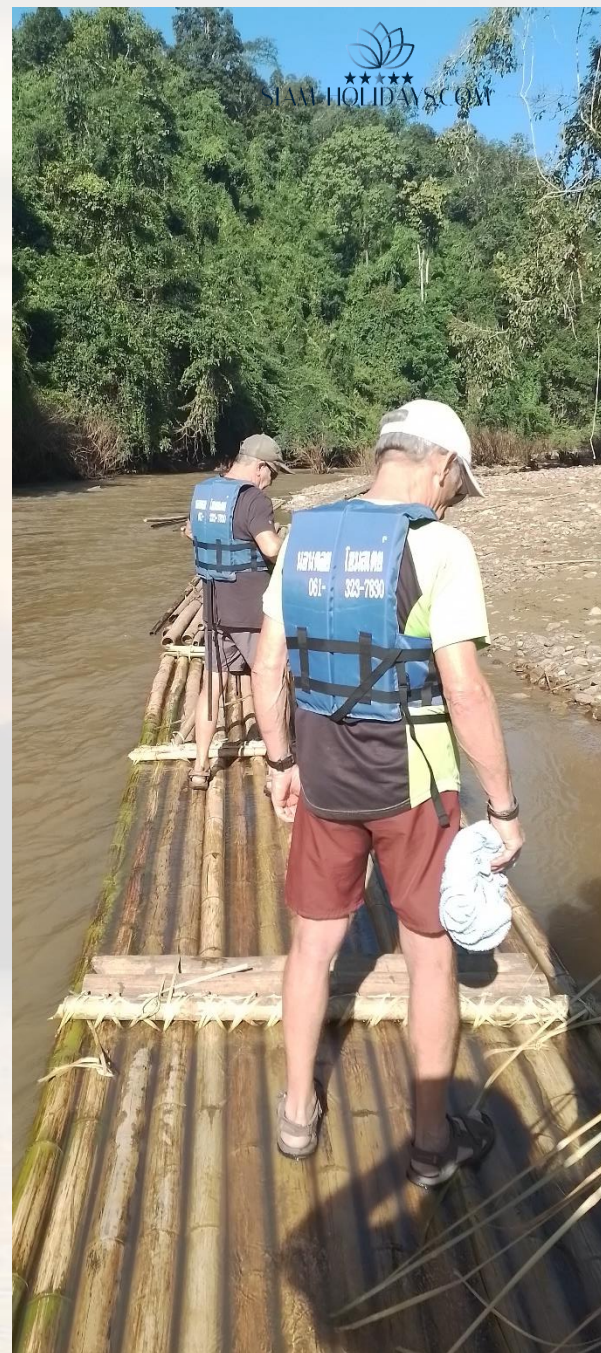
Après le déjeuner, vous pourrez visiter le village, traverser un pont suspendu en bois et dire adieu à la forêt tropicale.

Depuis le village Shan, vous prendrez 20 minutes en voiture **jusqu'au camp des éléphants**. Vous pouvez avoir la chance de les nourrir et de passer du temps parmi eux, Après avoir visité le camp des éléphants, vous retournerez à Chiang Mai environ 2 heures pour arriver à votre hôtel vers 17h-18h en fonction du trafic.



Choses dont vous aurez besoin pour votre randonnée de 2 jours :

- 2 T-shirts.
- 2 shorts.
- 2 paires de chaussettes.
- Un maillot de bain.
- Chemise à manches longues et pantalons longs (pour le soir)
- Chaussures de marche et sandales.
Les sandales devront pouvoir aller dans l'eau pour traverser les ruisseaux et la rivière (2^e jour)
- Une serviette de toilette.
- Articles de toilette personnels, y compris le papier hygiénique.
- Une veste chaude pour la nuit car elles peuvent être très fraîches en saison froide.



Jour 11 : Journée rafting.

Vous ferez l'expérience de plus de 14 rapides sur 10 km de rafting en eaux vives et vous ressentirez le rugissement de la rivière Maeteang sous votre radeau.

Vous visiterez également la cascade *Phachee* où vous pourrez glisser sur la cascade, sauter des falaises et nager.



En début de soirée, vous pourrez, si vous le désirez, aller au marché de nuit (en tuk tuk à vos frais, sans votre guide), pour faire du shopping et également trouver son bonheur en terme culinaire.

Ici la spécialité c'est la saucisse pimentée aux herbes. Un véritable délice !



Jour 12 : Wat Pha Lat, Doi Suthep et les artisans et retour Bangkok.

Vous partirez avec votre van privé et votre guide à 8h00 pour la première visite de la journée au temple «*Wat Pha Lat*». Ce monastère est **perdu en pleine forêt**. Il est injustement méconnu des voyageurs, mais ceci finalement nous arrange bien, puisque chez Siam-Holidays, nous vous le proposons.

Après la visite du *Wat Pha Lat*, vous vous rendrez au célèbre temple *Doi Suthep*. Certainement un des plus beaux de Thaïlande, offre une vue fantastique sur la ville.

Les courageux pourront gravir les 300 marches. Sinon pour les autres, il y a un funiculaire permettant d'économiser son énergie. Généralement on fait la montée en «mécanisé» et la descente à pied (beaucoup plus facile).



Après, vous irez visiter une très belle ferme avec toutes les sortes d'orchidées présentes en Thaïlande, avec de surcroît une réserve de papillons qui butinent.

Ensuite, vous irez à *Bo Sang*.

Cette petite ville est depuis tout temps l'endroit où l'on fabrique artisanalement des ombrelles.

Vous verrez les artisans ainsi que le processus de fabrication.

Vous rentrerez ensuite à votre hôtel.



Notez que pendant les mois de juillet à octobre, vous pouvez passer une nuit dans une cabane en bambou, au milieu des rizières cultivées en terrasse.

Un magnifique moment à partager en famille.

Attention ! Il n'y a pas d'électricité. En revanche, vous aurez un peu de réseau internet.

Si vous êtes intéressé, nous adapterons votre programme.



Jour 13 : Installation à Khao Sok.

Vous quitterez l'hôtel à 09h00, pour prendre un vol avec votre guide à l'aéroport de Chiang Mai à 10h55, et vous arriverez à Suratthani à 12h40. Un van privé vous conduira jusqu'à votre hôtel à Khao Sok, à 1h30 de route.

L'hôtel 2 étoiles avec piscine est en pleine nature, dans le petit village qui précède l'entrée du parc national.

L'endroit idéal pour se rapprocher de la nature pendant plusieurs jours. Forêt tropicale, rivière... Un dépaysement total !

*** D'autres choix d'hôtels sont proposés en option à la fin de cette présentation. Dans des catégories différentes.**



C'est un des seuls qui se trouve très bien placé, juste en face à quelques mètres à pied de tous les commerçants (restaurants, bars, superette, massage, distributeur d'argent, pharmacie...etc.)

Il y a d'autres guesthouses, mais elles se trouvent très isolées au milieu de nulle part !

Ici pas de tourisme de masse ! Vous êtes au cœur d'un village tranquille.



LE PARC NATIONAL DE KHAO SOK

Le parc de Khao Sok compte parmi les plus anciennes forêts tropicales de la planète. L'envahissante jungle se jette à l'assaut des pitons karstiques. Le lac artificiel permet de visiter une grande partie du parc en kayak ou en bateau *long tail*. Le parc national de Khao Sok étant un des seuls en Asie du Sud Est à avoir une jungle encore très vierge et très authentique.

Un site unique de 739 km², préservé et sauvage, à voir absolument.

Les infrastructures d'accueils, de transports, d'hébergements et d'excursions **sont faites pour des petits groupes ou des familles, pas pour du tourisme de masse !**



Jour 14 : Randonnée privée dans le parc national de Khao Sok.

Vous partirez le matin de votre hôtel à 08h30, avec un Ranger et votre guide pour une randonnée privée dans la jungle. Il saura vous montrer les plus belles choses de la faune et de la flore qui sont ici très protégées. Le ranger aura apporté pour vous le déjeuner, (inclus dans la prestation), en générale riz frit et des fruits, ainsi que de l'eau pour la journée.

Vous passerez environ 6 heures dans la jungle et vous serez de retour vers 16h à votre hôtel.

Une bonne condition physique est demandée pour cette activité.



Jour 15 : Balade sur le magnifique lac Cheow Lan.

Vous partirez le matin entre 8 et 9h avec votre guide pour une journée d'excursion mémorable sur le magnifique lac. Au milieu des formidables formations rocheuses karstiques. Vous déjeunerez dans un hôtel-radeau, (inclus dans la prestation), où vous pourrez vous baigner. Les eaux du lac sont pures et chaudes. **(Pensez à prendre au minimum un maillot de bain et une serviette).**

Cette journée sur le lac est vraiment exceptionnelle, avec des paysages magnifiques.

Vous serez de retour en fin d'après-midi à votre hôtel. Dîner à l'hôtel ou à côté.



Jour 16 : Matinée avec les éléphants. Installation à Khao Lak.

Entre 08 et 09h, vous partirez pour le sanctuaire des éléphants de Khao Sok qui est tout proche de l'hôtel. C'est un refuge sûr, où les éléphants sont à la retraite et vivent dans l'harmonie de la forêt tropicale.

Les éléphants vivent à l'ombre des palmiers avec leur propre rivière d'eau douce qui traverse la propriété où ils peuvent nager et boire. Le sanctuaire n'autorise pas la baignade contre leur volonté d'être forcé d'aller dans l'eau à heures fixes, pour que les touristes les "lavent". **Le bien-être des animaux passe avant tout.** Donc, ils ne l'autorisent pas si les éléphants ne semblent pas enthousiastes..

Vous pourrez les nourrir et prendre beaucoup de photos avec eux. Se promener avec eux dans la grande propriété.



Après ces moments passés avec les pachydermes, vous prendrez la direction de la côte de la mer d'Andaman et de votre hôtel à *Khao Lak*, à 1h30 de route environ.

Hôtel familial de petite taille très calme à deux pas d'une jolie piscine débordante côté mer, à quelques mètres des restaurants et petites boutiques. Vous trouverez tout ce dont vous avez besoin aux alentours : restaurants, bars, taxi, massages, night market, superettes

Accueillant, propre, bien situé. Accessibilité à la mer quand la marée le permet, mais la plage est superbe pour marcher! Coucher de soleil magnifique.

*** D'autres choix d'hôtels sont proposés en option à la fin de cette présentation. Dans des catégories différentes.**



Jour 17, 18 et 19 : Journées libres.

Khao Lak offre des paysages et des plages superbes. Destination très appréciée des plongeurs, la ville se situe sur une côte magnifique et côtoie un parc naturel mélange de forêt, falaises et cascades. Plus calme et moins fréquentée que sa voisine Phuket, elle est toute proche des parcs nationaux maritimes des îles *Similan* et de *Surin*. Le must pour les plongeurs.

Les amoureux de la mer, des falaises et des paysages de cartes postales seront ravis d'y faire étape quelques jours.

Khao Lak possède de très belles plages de sable blanc. Ce n'est pas un endroit pour ceux qui aiment faire la fête. Plongée, snorkeling, balade en rafting ou Quad, les activités ne manquent pas à Khao Lak.

Inutile de réserver maintenant, vous avez le temps pour réfléchir, rien ne presse.



Plongés et Snorkeling dans le Parc maritime de Mu Ko Surin.

Le parc est composé de 5 îles dont 2 grandes îles distantes d'une centaine de mètres. Le site est exceptionnellement calme et reste préservé car les visites de l'archipel sont restreintes et contrôlées. Aucune construction n'y est autorisée et la pureté des lieux est restée intacte ! Les seuls habitants à Surin Tai sont les *Mokens* (quelques peu méprisés par les autorités), ils sont pauvres et subsistent grâce aux produits de la mer et au (récent) tourisme.

Sur Koh Surin Nua, la plus grande (5 km), se trouvent un bureau d'accueil et un restaurant. Le petit port au sud-ouest, à Ao Mae Yai, permet aux bateaux d'accoster.

Ces îles uniques sont composées de la plus grande et la plus fertile barrière de corail de Thaïlande. Les fonds peu profonds (25 à 30 m) de l'archipel de Koh Surin sont d'une grande richesse et font partie des plus beaux sites de plongée au monde



Plongée et Snorkeling dans les îles Similan.

Les îles Similan, avec ses plages de sable blanc et ses énormes rochers de granite, sont souvent comparés aux îles Seychelles.

La beauté de ces îles attire énormément de monde.



Jour 20 : Retour à Bangkok et départ.

Vous quitterez l'hôtel à 13h00 en van privé pour rejoindre l'aéroport de Phuket. Vous prendrez un vol pour Bangkok-Suvanabhumi à 16h20. Arrivée à 17h55.

Vous devrez vous présenter au guichet pour l'enregistrement 3 heures avant le départ de votre vol international.

Les horaires de cette dernière journée pourront être adaptés en fonction de votre vol retour.

Au cas où votre vol serait très tard le soir ou dans la nuit, au lieu de rester à attendre dans l'aéroport, nous vous proposons de vous réserver des chambres dans un hôtel ordinaire tout proche de l'aéroport international, pour 20 € la chambre, **(cette option n'est pas prévue dans la proposition pour l'instant.)** afin que vous puissiez vous reposer quelques heures et prendre une douche en fin d'après-midi, pour aborder le vol retour dans de bonnes conditions.

Il y a même une piscine pour un dernier plongeon et un marché en fin d'après-midi pour un dernier petit plat Thaïlandais !

Vous prendriez ensuite la navette depuis l'hôtel jusqu'à l'aéroport, 3h30 heures avant l'heure de votre vol.

Fin de votre voyage...



DESCRIPTIF :

Ce qui est inclus :

- Les hébergements avec petits déjeuners.
- Les vols intérieurs avec des compagnies sûres et fiables. (Bagages : 20 Kg en soute et 7kg en cabine. En cas de dépassement, vous devrez payer le surcoût au comptoir d'enregistrement).
- **Un(e) guide francophone du 1er au seizième jour, si vous choisissez cette option. (Voyage sans guide possible, entièrement assisté à distance par notre équipe).**
- Toutes les excursions et visites dûment spécifiées dans le programme.
- Notre assistance francophone 24h/24 de votre arrivée à votre départ.
- Les déplacements terrestres et maritimes et tous les transferts en véhicules privés, avec chauffeurs sélectionnés pour leur sérieux et leur respect de la sécurité.
- Les déjeuners et dîners dûment spécifiés dans le programme.

Ce qui n'est pas inclus :

Votre voyage aérien jusqu'à Bangkok et le retour, votre assurance personnelle, les pourboires, vos dépenses personnelles, les déjeuners et dîners, ainsi que les boissons, les visites et excursions non prévues au programme, les frais de visa, quels qu'ils soient.

Notre prestation est de très bonne gamme, où vous avez la garantie de notre expérience et de notre expertise, ainsi que la sécurité d'une agence enregistrée auprès des autorités du tourisme en Thaïlande. Nous satisfaisons à toutes les normes applicables en Thaïlande. Votre sécurité est notre principale préoccupation, ainsi que notre désir de vous faire vivre un voyage de rêve.

SIAM HOLIDAYS

Nous pouvons adapter nos circuits à vos envies, ou à votre budget.

Vous trouverez ci-dessous, des options d'hôtels pour certaines étapes, à des prix et des catégories différentes.

Cette souplesse vous permet de favoriser des établissements plus ou moins luxueux en balnéaire et pareil pour d'autres escales durant le voyage. Vous pouvez ainsi maîtriser votre budget.

Certaines activités peuvent également vous être proposées pour les soirées suivant le circuit.

N'oubliez pas que votre voyage sera privé. Vous êtes donc libre d'écourter les visites et ceci quand vous le voulez pendant tout le voyage.

Nos circuits inclus la présence d'un(e) guide francophone, (sauf pour la partie balnéaire, à moins que vous le souhaitiez). **Vous pouvez également choisir de faire votre voyage entièrement sans guide.** Dans cette configuration, vous bénéficiez de notre soutien logistique et de nos interactions avec les chauffeurs, hôtels, partenaires, en permanence.

À vous de choisir, nous ferons le reste...

A soft, hazy sunset scene over a wide body of water. The sun is a bright, glowing orb in the upper center, casting a shimmering path of light across the water's surface. The sky is filled with wispy, light-colored clouds. In the background, a dark silhouette of a forested shoreline is visible against the bright sky. On the right side, the dark outline of a tree is partially visible. The overall mood is peaceful and tranquil.

Options d'hébergements à BANGKOK :

Cet hôtel 4 étoiles se situe dans un des quartiers les plus prisés de Bangkok (à côté des fameuses *Rambuttri et Khao San road*).

D'un très bon confort, avec piscine sur le toit. Il a la particularité d'être assez central. Ce qui facilitera grandement vos déplacements dans Bangkok et vos futures visites.

Excellent petit déjeuner buffet.



Ou alors un hôtel plus haut de gamme au bord du fleuve :

L'hôtel 4 étoiles est au bord du fleuve Chao Praya qui traverse Bangkok, à deux pas de la fameuse *Khao San road* et de tous les temples incontournables de Bangkok.

Excellent choix pour les voyageurs visitant Bangkok, le Riva Surya Bangkok offre un cadre romantique et de nombreux services conçus pour sublimer votre séjour.





Options d'hébergements à KANCHANABURI :

Vous pouvez choisir cet hôtel propre et proche de la rivière. C'est le moins cher de nos propositions :

C'est un 3 étoiles très bien placé, à 10mn du centre-ville. Un petit hôtel qui cache bien son jeu.

Le personnel est très souriant et les chambres spacieuses et confortables.

Le vrai plus, c'est le joli jardin intérieur avec piscine. Une bulle de verdure au calme très appréciable.



Moins cher que la proposition :

L'hôtel 3 étoiles est l'un des plus apprécié des personnes visitant la région. Il est également très bien placé, à 10mn du centre-ville.

Vous pouvez dîner ici au restaurant de l'hôtel qui propose un large choix de plats thaïlandais vraiment très bons, dans un cadre très agréable, avec sa terrasse au bord de la rivière.

Excellent petit déjeuner buffet.

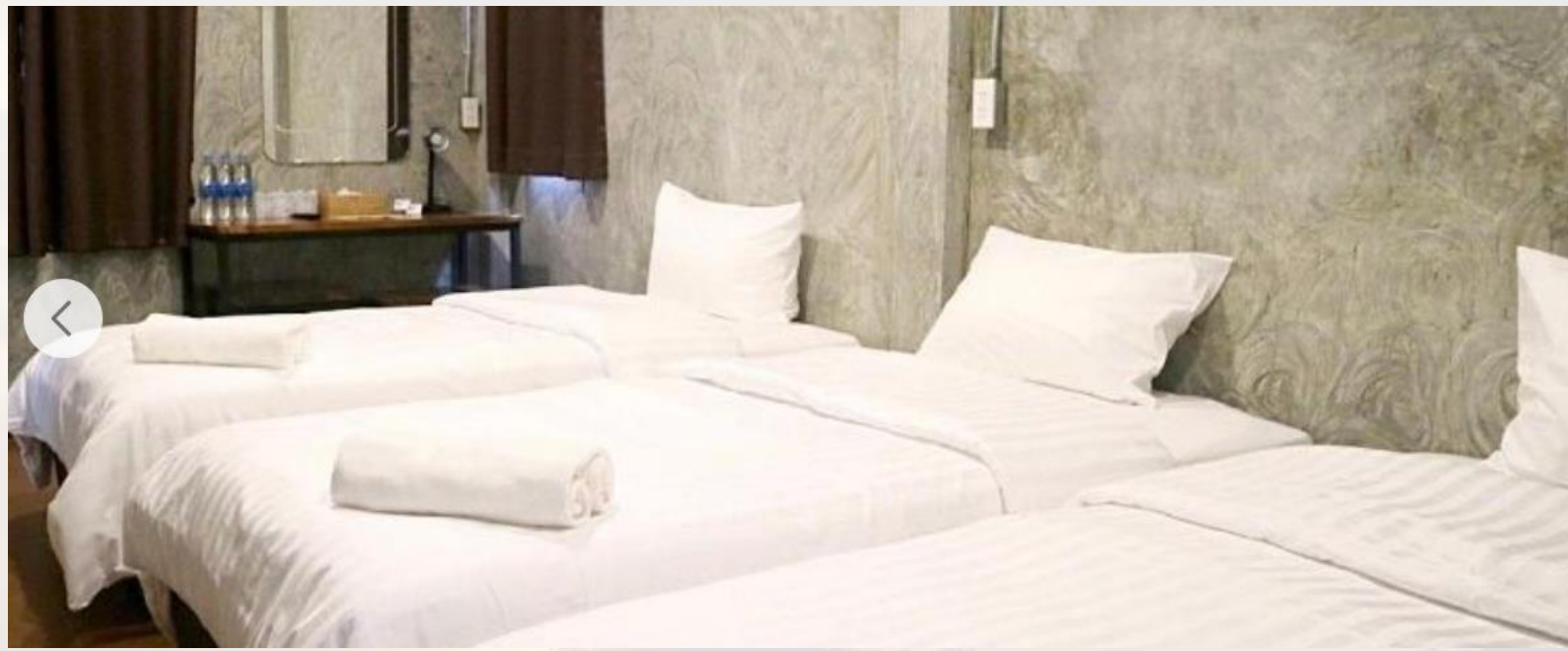




Options d'hébergements à AYUTTHAYA :

Moins cher que la proposition, cet hôtel-guesthouse est pratique quand on ne cherche pas le grand luxe mais du confort :

C'est un hébergement simple mais très propre. Situé au milieu de l'île de la vieille ville d'Ayutthaya, proche des commerces et des restaurants, vous trouverez facilement de quoi vous satisfaire pour le dîner.





Vous pouvez également opter pour un endroit plus intime et très nature, moins cher que la proposition mais plus proche de la guesthouse que d'un hôtel :

Ce petit hôtel de charme de quelques chambres est situé dans la vieille ville, dans un espace de verdure magnifique. Toutes les parties communes sont issues de vieilles maisons traditionnelles en bois, dans le style architectural d'Ayutthaya. Très bien noté et tenu par un couple de Thaïlandais adorable.

Beaucoup de bois pour décorer cet endroit chaleureux. Pas de piscine.





Options d'hébergements à CHIANG MAI :

Moins cher que la proposition :

Votre hôtel en centre-ville est une Guest house avec une ambiance voyageur assurée très conviviale et très bien notée par les voyageurs.

Le gérant, un Français, saura vous raconter pleins d'histoires sur Chiang Mai.
Les chambres sont simples,

Hébergement parfait pour ceux qui cherchent la simplicité.

Généralement le soir, l'ambiance dans le hall d'entrée autour d'une bière est très conviviale. Rien à voir avec l'ambiance feutrée des grands hôtels.



Nous avons aussi un 5 étoiles situé entre les murs de la cité et la rivière Ping.

Vous serez dans un hôtel au style colonial très prononcé avec des décorations de qualités.

Haut de gamme et peu de chambres.



A scenic view of a river at sunset. The sun is low on the horizon, casting a golden glow across the sky and reflecting on the water. The river flows from the foreground towards the background. On the right bank, there are trees and a utility pole. In the middle ground, a person is standing on a small peninsula or bank, looking towards the water. The overall atmosphere is peaceful and serene.

Options d'hébergements à KHAO SOK :

Moins cher que la proposition :

L'hôtel 2 étoiles avec piscine est en pleine nature, dans le petit village qui précède l'entrée du parc national.

L'endroit idéal pour se rapprocher de la nature pendant plusieurs jours. Forêt tropicale, rivière... Un dépaysement total !

Très bien placé dans le village : À proximité de tous les commerces et restaurants.



Vous pouvez opter pour un logement moins cher que la proposition, mais plus rustique, plus «nature», avec des bungalows en bois proche de la forêt.

Il faudra marcher un peu le soir pour trouver la «civilisation» !



A scenic view of a river at sunset. The sun is low on the horizon, casting a golden glow across the sky and reflecting on the water. The river flows from the foreground towards the background. On the right bank, there are silhouettes of trees and a utility pole. In the middle ground, a person is standing on a small rocky outcrop in the river. The overall atmosphere is peaceful and serene.

Options d'hébergements à KHAO LAK :

Moins cher que la proposition, vous pouvez choisir un très joli resort. Très bien placé en bord de mer.

À deux minutes à pied vous trouverez une rue pleine de restaurants. Supérettes. Bars etc. Et une fois dans le resort il n'y a aucun bruit.

Un lieu très calme avec un bon petit déjeuner buffet complet.

Jolie piscine et en sortant des chambres on est directement sur une belle plage.



Plus luxueux, vous pouvez aller dans cet hôtel plus grand et qui offre tous les services d'un 5 étoiles.

Il s'adresse surtout à une clientèle qui cherche du repos et de la détente pour plusieurs jours, plutôt que des excursions.

Piscine en bord de mer.



SIAM HOLIDAYS

Options des activités en soirée.

Nous pouvons vous proposer les activités ci-dessous pour vos soirées.

À vous de choisir, nous ferons le reste...

Vous découvrirez Bangkok par le haut...Très haut même !

Votre van privé viendra vous chercher à l'hôtel à 19h00 pour vous emmener au pied de la tour «Baiyoke».

C'est une des plus hautes tours de Bangkok avec plus de 80 étages.

Vous monterez au 77ème étage où se trouve la terrasse d'observation, puis au point de vue tournant du 83ème étage, d'où vous avez une vue magnifique sur la ville et vous pouvez même voir jusqu'au golfe de Thaïlande. C'est le rooftop avec le rapport qualité/prix (**400 Baht inclus 1 boisson**) le plus avantageux pour ce type de rooftop à Bangkok. Les nouveaux, très modernes, affichent des prix exorbitants !

Vous pouvez également dîner sur place.

Votre chauffeur vous ramènera ensuite à votre hôtel.



Vous allez faire un dîner-croisière de 2 heures environ.

Avec vues époustouflantes sur les berges du fleuve traversant Bangkok et succulents plats Thaïlandais.

Votre van viendra vous chercher à l'hôtel à 18h00, pour vous emmener prendre une jonque aménagée en restaurant.

Boissons non incluses.

Votre van vous ramènera ensuite à votre hôtel.



À Chiang Mai, pour une soirée, laissez-vous entraîner par les saveurs et les traditions du nord de la Thaïlande, avec repas traditionnel et spectacle culturel de *Khantoke*.

Savourez un délicieux repas tout en assistant à un spectacle de musique et de danses traditionnelles mettant en valeur le riche patrimoine de la région. Découvrez la beauté et le charme du nord de la Thaïlande à travers une expérience culinaire unique, qui ne ressemble à aucune autre.



Teeda et toute l'équipe de Siam-Holidays est impatiente de vous accueillir en Thaïlande...

CONTACTEZ-NOUS



teeda@siam-holidays.com

+66 (0) 890 966 052



info@siam-holidays.com

+66 (0) 617 638 155